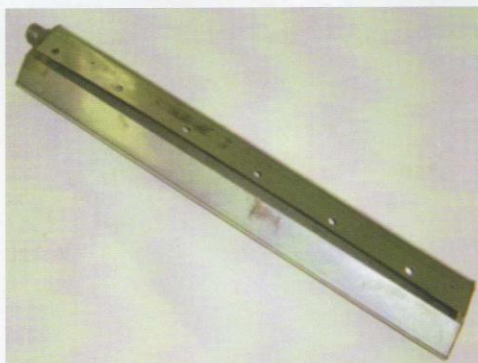


粗氣泡曝氣器



材質為不銹鋼，採用粗氣泡曝氣系統即使曝氣中斷一段時間亦不會造成阻塞的問題，同時壓縮空氣亦不需要特別的過濾處理。

特點

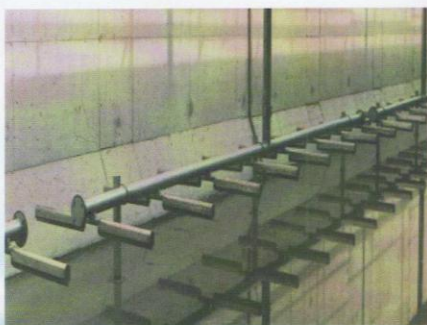
- ◎有效攪拌範圍達兩側2m以上
- ◎全不銹鋼材質，耐用壽命長
- ◎具有空氣平衡孔口，曝氣量均勻

應用

- 活性污泥處理
- 好氧消化池
- 污泥攪拌及貯留池
- 曝氣渠道
- 調勻池
- 浮渣池

規格

| 型號 | 產品規格 | 尺寸(長度) | 最大曝氣量 L/min | 傳氧效率 |
|---------|------------|--------|----------------|------|
| SADL-30 | 12" 粗氣泡曝氣器 | 12" | 400 | 10% |
| SADL-60 | 24" 粗氣泡曝氣器 | 24" | 1400 | 10% |

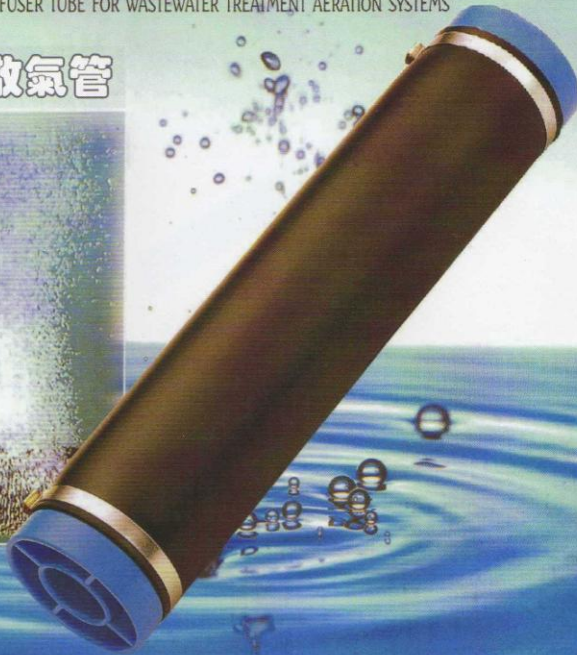
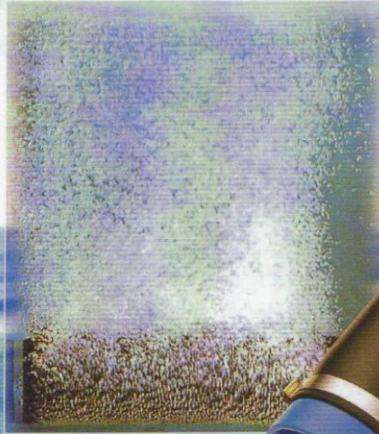


DIFFUSER 散氣管

高效率細氣泡

HIGH-PERFORMANCE FINE-BUBBLE AIR DIFFUSER TUBE FOR WASTEWATER TREATMENT AERATION SYSTEMS

ADL-550 散氣管



高氧傳輸效率 · 低壓降損失散氣管

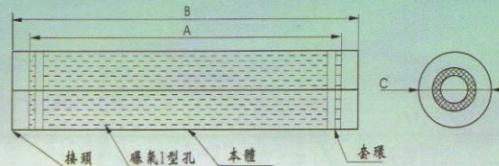
| 品名 | 材質 | 標準通氣量 | A | B | C | 接頭尺寸 | 重量 |
|---------|------------------------------|-----------|-------|-------|------|-------------|------|
| ADL-550 | 或本體EPDM 接頭、套頭ABS 或合成樹脂 | 50 l/min | 548mm | 578mm | 64mm | PT-1"或3/4內牙 | 750g |
| ADL-275 | | 250 l/min | | | | | |
| | | 30 l/min | 274mm | 304mm | 64mm | PT-1"或3/4內牙 | 400g |
| | | 150 l/min | | | | | |

用途

- ◎ 污水處理系統中的活性污泥槽，接觸曝氣槽曝氣用，或調節槽攪拌。
- ◎ 淨化槽曝氣。
- ◎ 養殖場供養氣。
- ◎ 其他。

特長

- ◎ 氣泡分散性良好，氣傳輸效率高。
- ◎ 壓力損失小。
- ◎ 構造簡單，重量輕，安裝容易。
- ◎ 本體EPDM耐彈性疲乏，可長久使用。



海宸科技股份有限公司
STEM TECHNOLOGY CO., LTD.
台北公司: 新北市新莊區中港路562號3F
Tel: (02)8991-0688 Fax: (02)2993-7776
台中公司: 台中市西區忠義街37巷19號
Tel: (04)2317-0658 Fax: (04)2314-5930
E-mail: stemtng.huang@msa.hinet.net
URL: http://www.stemtng.com

アフターサービスを最も重視する会社です
CP コミュニティサービス株式会社

本社 東京都新宿区西新宿6丁目6番3号 TEL 03(3342)6794
営業所 札幌 TEL 011(821)0906 福岡 TEL 092(562)7450
静岡 TEL 0546(44)2210 長野 TEL 0263(47)8711
名古屋 TEL 052(583)8982 金沢 TEL 0762(46)3831
大阪 TEL 06(344)6184
工場 神奈川工場・熊本工場

(SANYU・95・7・5000)