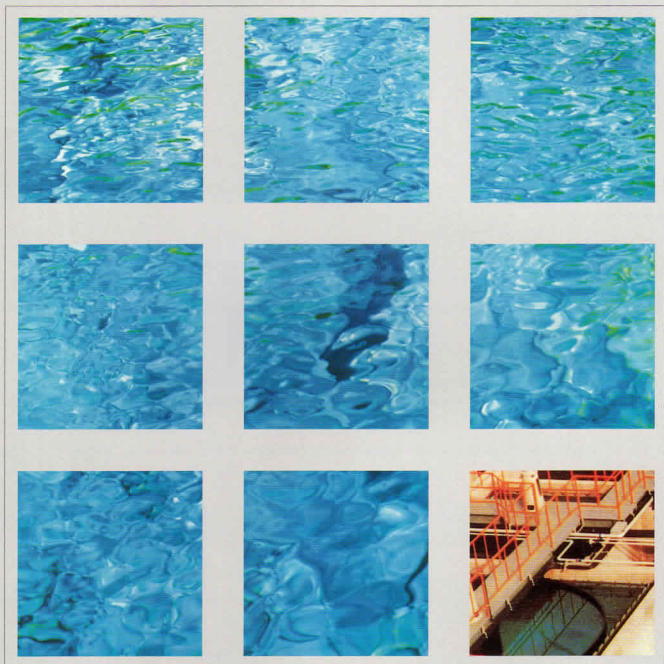
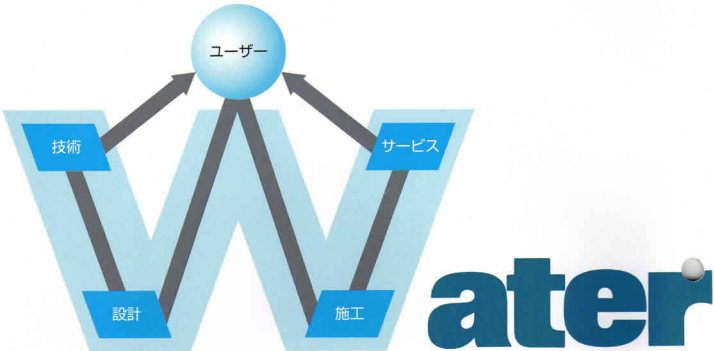


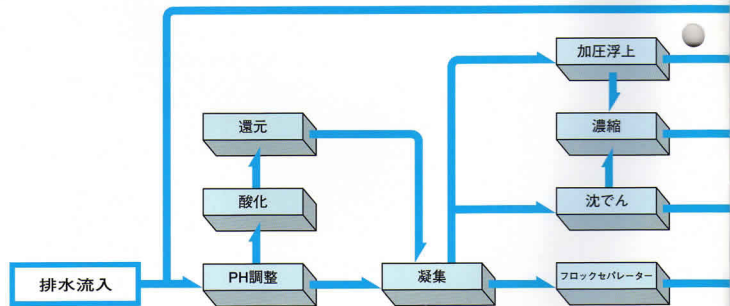
サンケ-式

排水処理装置

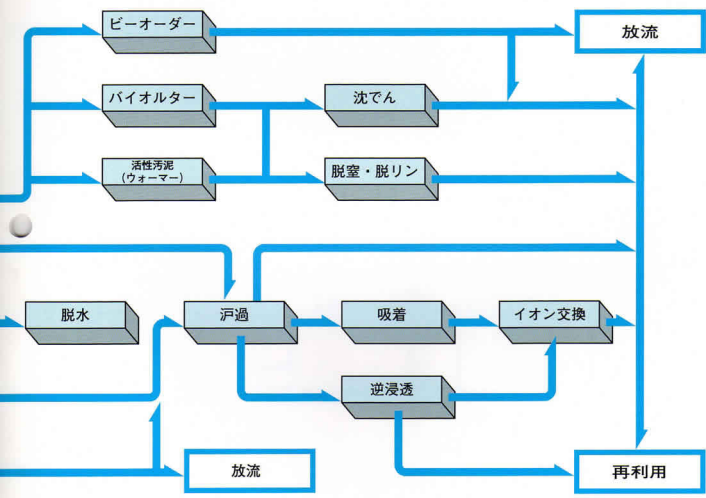




美しい豊かな環境を創るためにユーザーを中心として
水処理専門の技術集団がご協力します。



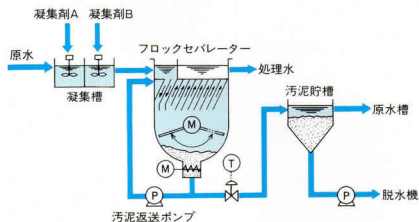
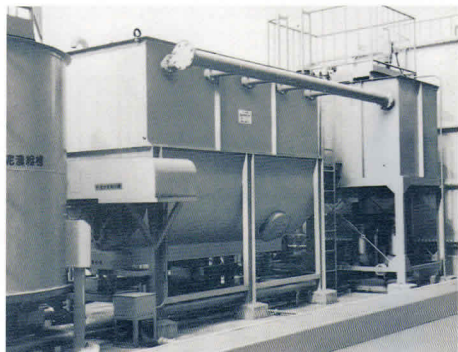
身近な暮らしの周辺からハイテクノロジーの分野まで、すべての産業分野の排水処理に積極的に取り組んでいます。



フロックセパレーター 高速フロック処理装置

特長

- 設置面積がこれまでの沈でん槽に比べ $1/10$
- 処理水のSS濃度は $1\sim 5\text{mg}/\text{Q}$
- 汚泥再利用でランニングコスト低減
- 戸過機が不要



凝集フロック化した原水を、返送汚泥の再利用により更に沈でん性を良くし、大きなフロックは、下向流傾斜板で沈降分離します。下向流で分離できない細かなフロックは、上向流傾斜板で成長させて、完全に分離、除去します。

性能の比較

沈でん槽の種類	表面積負荷	20m ³ /h処理の必要面積
横流式沈でん槽	0.4~0.8 m ² /m ³ ・h	34 m ²
円形式沈でん槽	0.4~0.8 m ² /m ³ ・h	34 m ²
傾斜板式沈でん槽	1 ~ 3 m ² /m ³ ・h	10 m ²
フロックセパレーター	8 ~ 10 m ² /m ³ ・h	2.5 m ²

加圧浮上装置



特長

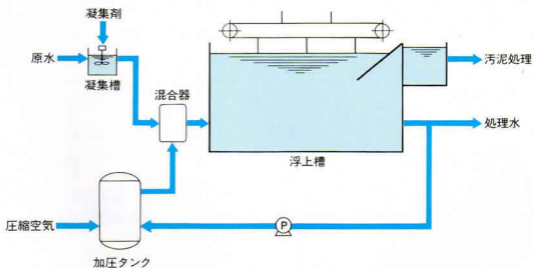
- 設置面積が小さい。
- ランニングコストが安い。
- 運転操作が簡単。

用途

含油排水処理、塗装排水処理、表面処理排水、各種排水処理の前処理。

油分を含んだ排水や、沈降性の悪い汚濁物に微細な気泡を加え、浮上させて除去します。

特殊な圧力調整機構と混合システムにより、極めて微細な気泡を効率良く加え、優れた浮上効果を発揮します。



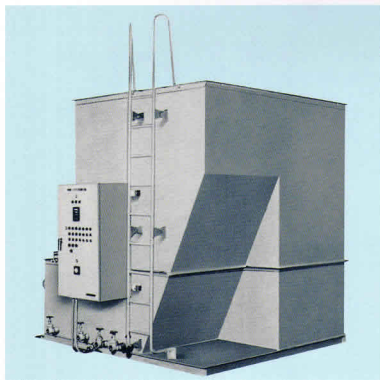
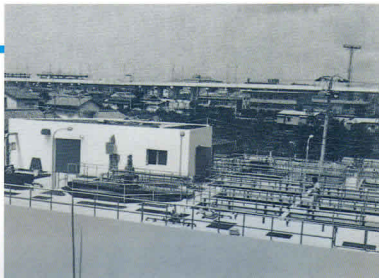
ウォーマー 汚水処理装置／バイオルター

汚水処理装置 ウォーマー

産業排水処理の進歩と改善により水質は向上していますが、生活排水による汚染は、河川、湖沼におよんでいます。建築基準法、浄化槽法に準拠した、活性汚泥法によるウォーマー汚水処理装置は、快適な生活環境を作り、美しい自然を守ります。

特長

- コンパクトで省エネルギー型
- 保守が容易
- 高度処理が付加できる



バイオルター

河川の自浄作用をとり入れた高性能の生物処理装置で、し尿浄化槽の構造基準に準拠しています。

ハニカムチューブに生物膜を付着させ、排水汚水をくり返し接触させて浄化させます。

特殊な洗浄機構を設け閉塞を 방지、効率の良い循環接触により安定した処理水が得られます。

特長

- 余剰汚泥の発生が少ない。
- 高度処理ができる。
- 脱窒素ができる。
- 既設の設備にも連結可能

用途

し尿浄化槽、食品排水、表面処理排水、活性汚泥処理水の三次処理。

ビーオーダー BODer

曝気と汙過によるBODとSSの除去システム

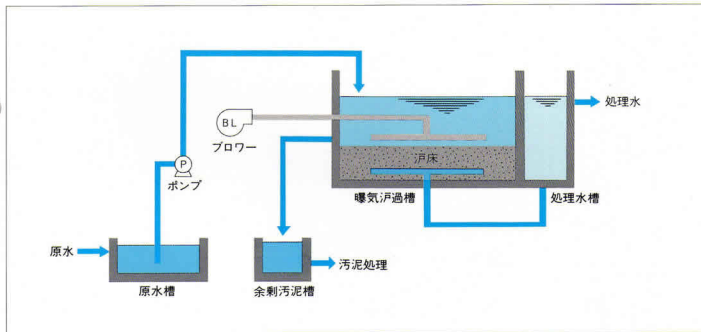
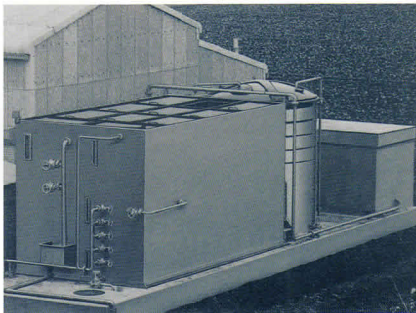
活性汚泥法によるBOD処理と、好気性菌を含んだ汙床による汙過処理を一体化した、画期的な汚水処理装置です。BOD、SSが完全に除去された高度処理水が得られます。

特長

- 高濃度BOD原水の処理が可能
- 管理が容易
- 負荷変動に強く、安定した処理水
- 余剰汚泥の発生量が極めて少ない
- 汙床の逆洗が不要
- 設置面積が少、コストが低、施工期間が短

用途

食品加工排水、ホテル・旅館等の厨房排水、クリーニング排水、その他BODの高い排水



処理結果例

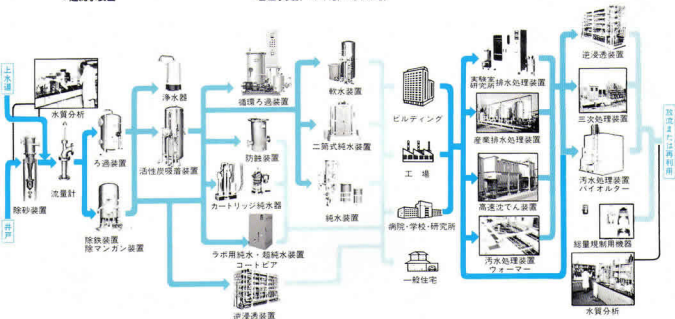
水質項目	食品工場		クリーニング工場	
	原水	処理水	原水	処理水
P H	4.6	7.0	8.5	7.2
BOD (mg/l)	2,900	17	200	8
S S (mg/l)	4,600	3	91	2
n - H (mg/l)	2,700	1	29	1

● 営業品目

- 水処理装置
 - ・急速除鉄装置
 - ・急速除マンガン装置
 - ・急速ろ過装置
 - ・循環ろ過装置
 - ・除砂装置(サンドセパレーター)
 - ・活性炭吸着装置
- イオン交換装置
 - ・純水装置・プラント
 - ・軟水装置・プラント
- 超純水装置

- 逆浸透装置
 - ・ラボ用純水・超純水装置
 - ・病院排水・汚水処理装置
 - ・実験・研究所排水処理装置
 - 都市下水処理施設、中小規模合併処理施設
 - 三次処理施設
 - 総量規制用機器及び計測器
 - ・UV計・負荷量演算器
 - ・排水流量計(積算・記録)
 - ・ローターメーター(流量計)
 - ・各種水質計、PH計、ORP計

- 産業排水処理装置
 - ・塗装排水処理
 - ・染色排水処理
 - ・機械・金属排水処理
 - ・給食センター排水処理
 - ・食品加工排水処理
 - ・クリーニング排水処理
 - ・繊維・皮革排水処理
 - ・ごみ焼却炉排水処理
 - その他のあらゆる排水処理



※各装置の詳細カタログが必要な場合はご請求ください。

●代理店

製造元 壽工業株式会社

研究・販売・施工

壽化工機株式会社

本社 / 名古屋市瑞穂区豊岡通1-14 TEL:(052)853-2361 FAX:(052)853-3701 〒467-0012

東京支店 / 東京都中央区日本橋2-1-18 TEL:(03)3271-4681 FAX:(03)3272-5280 〒103-0027

群馬営業所 / 群馬県太田市東長町1691-1 TEL:(0278)45-7224 FAX:(0278)46-5139 〒373-0812

福岡営業所 / 福岡市中央区高砂2-15-22 TEL:(092)524-1861 FAX:(092)524-2006 〒810-0011

環境化学研究所 / 名古屋市瑞穂区豊岡通1-14 TEL:(052)853-2361 FAX:(052)853-2361 〒467-0012