

排水処理の常識を破る

MF膜ろ過装置

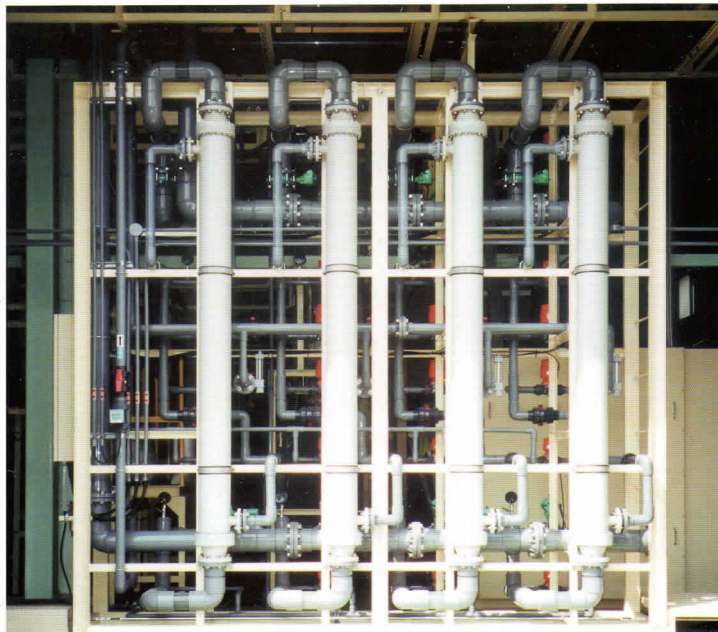
CATALOGUE No.M3-102

エコクロス®

高精度膜モジュールとクロスフローろ過方式を組み合わせた「エコクロス」は、従来の凝集沈殿と砂ろ過機の組み合わせに替わるMF膜ろ過装置です。

用途

- 重金属排水処理
- RO装置の前処理用ろ過機
- 排水の分別処理による有価金属スラッジの回収
- 化学工場などでのプロセス液の精密ろ過



特長

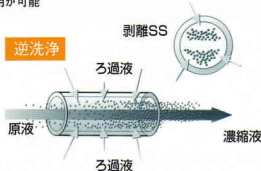
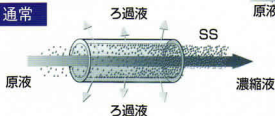
- 1.凝集沈殿装置、砂ろ過機は不要で、分離・濾過と超精密ろ過を同時に実現します
- 2.凝集剤などの薬品を使わないのでランニングコスト削減とスラッジの減容化が実現
- 3.原水の変動に左右されない安定した処理水質を維持します
- 4.排水の系統別処理による有価金属の回収再利用が可能
- 5.設備維持の作業時間を大幅に短縮します
- 6.従来方式の設備に比べて小さな設置面積



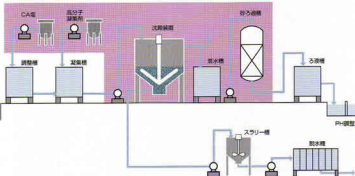
お客様の設置場所、ご要望に応じて
縦型も横型も設計・製作いたします。

クロスフロー方式

通常

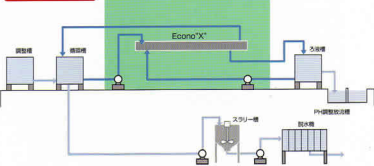


従来方式

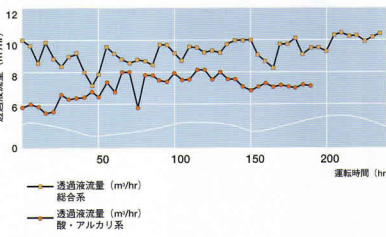


凝集沈殿装置・砂ろ過機が消えた。

クロスフロー方式



●3本モジュールの運転データー



●スペック

型式	最大処理能力	本機設置スペース		
	清水基準 (m³/h)	幅	奥行	高さ
W3MFP-011	0.5	1,000	1,200	2,000
W3MFP-012	1.0	1,000	1,800	2,000
W3MFP-041	2.0	1,200	1,200	2,400
W3MFP-081	4.0	1,200	1,200	4,000
W3MFP-082	8.0	1,200	2,000	4,000
W3MFP-083	12.0	1,200	2,800	4,000

ハウジング材質 エレメント材質 **ポリプロピレン**

使用圧力と温度 **0.3MPa/25℃～0.2MPa/60℃**

有効除去粒子径 **0.5 μm**

このカタログの内容、製品の仕様等は予告なく変更される場合があります。

株式会社 三進製作所
SANSHIN MFG.CO.,LTD.
<http://www.sanshin-mfg.co.jp/>