

ザンケー式 高速沈殿装置

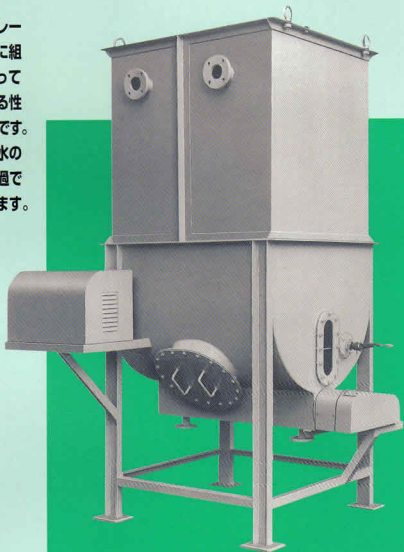
ブロックセパレーター

PAT.1175423



フロックセパレーター

高速フロック処理装置“フロックセパレーター”は下向流路、上向流路をたくみに組合せた二段式SS分離機構から成り立っているため、従来の沈殿槽を大幅に上回る性能を発揮し、他に比べコンパクトな装置です。フロックセパレーターで処理した処理水のSS濃度は5ppm以下になり、一般のろ過で処理した場合と同じ程度の水質となります。



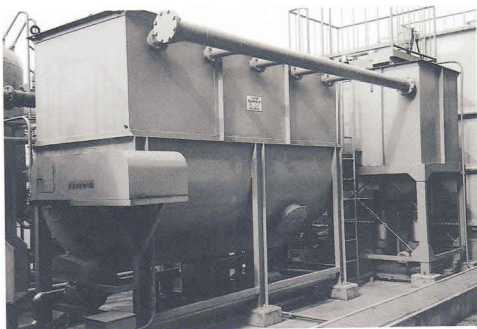
日本産業機械工業会長賞

特長

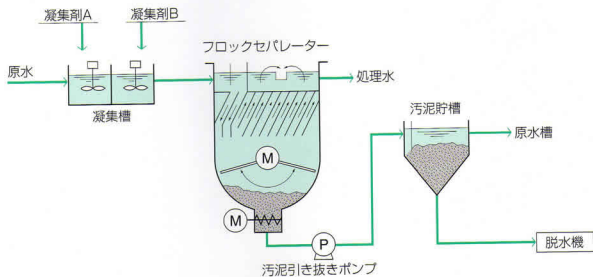
- 設置面積は従来の沈殿槽に比べ1/5～1/10になります。
- 沈殿処理水のSS濃度は、通常5ppm以下になります。
(排水の種類によって多少異なります。)
- 処理水のSSが5ppm以下になるので通常はろ過機が不要です。
また、ろ過機を設置する場合でも小型のもので済みます。

設置例

型 式 / 1535型
原 水 / 200~300ppm
処 理 水 / 6~8ppm
処 理 能 力 / 35m³/h
設置スペース / 2,100×3,840
処 理 対 象 / 離型剤含有排水



●フローシート●



原理と操作

原水に含まれる沈殿性の悪い懸濁性物質は凝集剤の作用で沈殿性のよいフロックに転化し、フロクセレーターの導入部で更にフロック化が進行し沈殿性の極めて優れたフロック群に成長します。このような処理を受けた原水は、傾斜板式下向流路に流入し、傾斜板の作用でフロック群と液体とに分離され、フロック群は沈殿槽下部に降下し、分離液は、傾斜板式上向流路に移行します。下向流路で分離できなかった比較的小さなフロックは、上向流路傾斜板で完全に除去されます。沈殿した汚泥は、汚泥引き抜きポンプで引き抜かれ、汚泥貯槽にためて濃縮し、脱水処理をします。

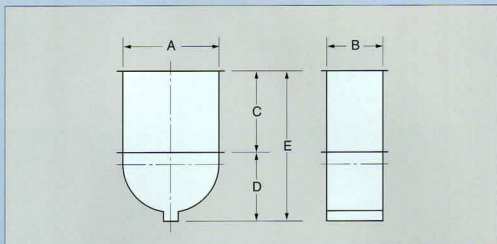
各種沈殿槽との性能の比較

沈殿槽の種類	水面積負荷	20m ³ /h 能力の沈殿槽所要面積
横流式沈殿槽	0.4~0.8m ³ /m ² ·Hr	34m ²
円形式沈殿槽	0.4~0.8 // //	34m ²
傾斜板式沈殿槽	1 ~ 3 // //	10m ²
フロックセパレーター	8 ~ 10 // //	3m²

処理実例

排水の種類	原水のSS [ppm]	処理水のSS [ppm]
サッシ製造排水	30~50	1 ~ 4
//	50~100	1 ~ 4
//	200~300	1 ~ 4
金属表面処理排水	30~50	1 ~ 2
//	50~100	1 ~ 2
//	200~300	1 ~ 2
3価クロム排水	20~40	2 ~ 5
//	50~100	2 ~ 5
陶土排水	5,000~10,000	1 ~ 2
鉱山排水	2,000~5,000	2 ~ 4
池の水	10~50	2 ~ 5

型状と主要寸法



① 1000型

処理能力 [m ³ /h]	A [mm]	B [mm]	C [mm]	D [mm]	E [mm]
2	1000	300	1150	1050	2200
4	1000	600	1150	1050	2200
6	1000	900	1150	1050	2200
8	1000	1200	1150	1050	2200
10	1000	1500	1150	1050	2200
12	1000	1800	1150	1050	2200
14	1000	2100	1150	1050	2200
16	1000	2400	1150	1050	2200
18	1000	2700	1150	1050	2200
20	1000	3000	1150	1050	2200

② 1500型

処理能力 [m ³ /h]	A [mm]	B [mm]	C [mm]	D [mm]	E [mm]
10	1500	900	1150	1300	2450
15	1500	1400	1150	1300	2450
20	1500	1800	1150	1300	2450
25	1500	2300	1150	1300	2450
30	1500	2700	1150	1300	2450
35	1500	3200	1150	1300	2450
40	1500	3600	1150	1300	2450

③ 2000型

処理能力 [m ³ /h]	A [mm]	B [mm]	C [mm]	D [mm]	E [mm]
45	2000	3000	1150	1550	2700
50	2000	3300	1150	1550	2700
55	2000	3700	1150	1550	2700
60	2000	4000	1150	1550	2700
75	2000	5000	1150	1550	2700

※改良のため、予告なく仕様の一部を変更することがありますので、ご了承願います。

※装置全高(脚高さ)は、お問合せ下さい。

● 営業品目

● (各種)ろ過装置

- ・急速除鉄装置
- ・急速除マンガン装置
- ・急速ろ過装置
- ・循環ろ過装置
- ・除砂装置(サンドセパレーター)
- ・活性炭吸着装置

● イオン交換装置

- ・純水装置・プラント
- ・軟水装置・プラント

● 超純水装置

● 逆浸透装置

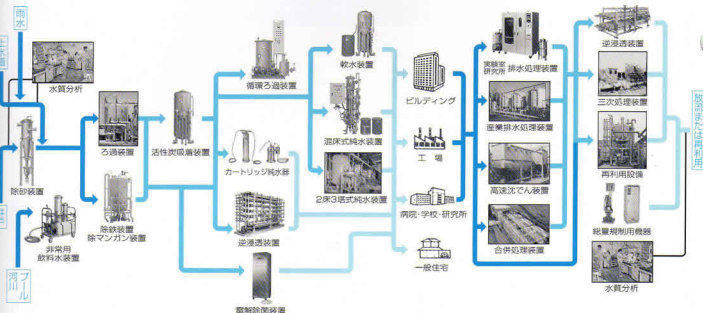
● ラボ用純水・超純水装置

● 病院排水・汚水処理装置

- 実験・研究所排水処理装置
- 中小規模合併処理施設
- 三次処理施設
- 再利用設備
- ・UVオゾン分解装置
- ・膜ろ過装置
- ・逆浸透装置
- ・イオン交換装置
- ・高度生物処理
- ・雨水再利用
- 電解除菌水生成装置

● 産業排水処理装置

- ・塗染排水処理
- ・染色排水処理
- ・機械・金属排水処理
- ・給食センター排水処理
- ・食品加工排水処理
- ・クリーニング排水処理
- ・繊維・皮革排水処理
- ・ごみ焼却場排水処理
- その他のあらゆる排水処理



※各装置の詳細カタログが必要な場合はご請求ください。



製造元 壽工業株式会社

研究・販売・施工

壽化工機株式会社

● 代理店

- 本 社 / 〒467-0012 名古屋市瑞穂区豊岡通1-14
TEL(052)853-2361 FAX(052)853-3701
- 東京支店 / 〒103-0027 東京都中央区日本橋3-7-13
TEL(03)3271-4661 FAX(03)3272-5260
- 群馬営業所 / 〒373-0812 群馬県太田市東長岡町1691-1
TEL(0276)45-7224 FAX(0276)46-5139
- 福岡営業所 / 〒810-0011 福岡市中央区高砂2-15-22
TEL(092)524-1861 FAX(092)524-2006
- 環境化学研究所 / 〒467-0012 名古屋市瑞穂区豊岡通1-14
TEL(052)853-2361 FAX(052)852-6766

R2100

古紙配合率100%再生紙を使用しています。

PRINTED WITH SOY INK

この印刷物は植物性大豆インキを使用しています。