


SCREEN



ベルト走行式自動除塵機

— ワイヤーベルト方式 / 細目 (10%・20%) —

 株式会社 広洋技研

KOYO
ENGINEERING
CO., LTD.

「水を大切に… そんな気持ちから生まれました」

ベルト走行式自動除塵機(ワイヤーベルト方式)は、流水中の大量の浮遊物・塵介等の固形物を短時間に連続的に捕獲除去する装置で、水の浄化による環境保全を目的に開発されました。

スクリーン面は、格子状(ネット状)のワイヤーベルトで構成され、ガイドレール上をエンドレス走行し固形質のゴミは、ワイヤーベルト上のフライトにより除塵する機構を有しております。



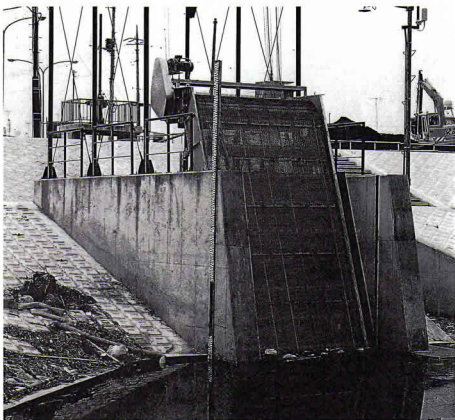
東京都日野市多摩平下水処理場

特 徴

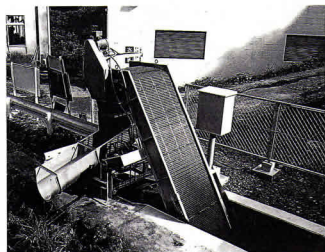
- 水頭損失が少ない(開孔面積が大きい)
- 格子形状のため、マス目幅以上のものは全て阻止する
- スクリーン面の強度が高い
- 異物の噛みこみ(ロック)がない
- 連続掻揚方式により掻揚げ量が多い
- 消費電力が少ない
- 構造がシンプルなためメンテナンスが容易
- 設置が容易
- 耐蝕性に優れる(SUS304)

用 途

- 浄水場の取水口
- 下水処理場
- 海水・河川取水口
- 滞水池の除塵
- 発電所取水口
- 廃水処理
- 農業用水
- その他

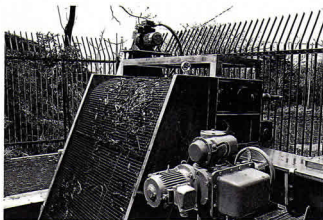


千葉県船橋市長津川雨水保水池

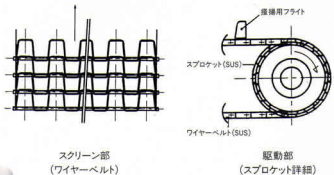


静岡県東伊豆町白田浄水場

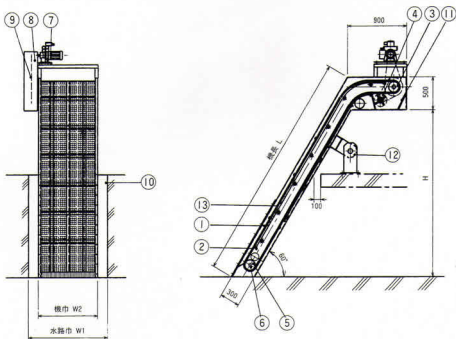
かき揚げられた塵芥が、スムーズにコンベア等の搬出装置に排出できるよう頭部傾斜型フレームを採用。頭部傾斜方向は、下流側とし、ネットから塵芥の排出を、セパレーター(剥離用ブラシ)により早期に行い、塵芥のネット絡み付を防止でき、洗浄用ポンプ等の補機は必要ありません。



福島県会津若松市滝沢浄水場



仕 様

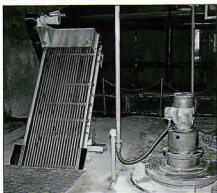


| 符号 | 品名 | 材質 | 個数 |
|----|---------|-------------|----|
| 1 | フレーム | SUS304 | 1式 |
| 2 | ワイヤーベルト | SUS304 | 1 |
| 3 | スプロケット | | |
| 4 | セパレーター | SUS304/合成樹脂 | 1 |
| 5 | 下部ローター | 合成樹脂 | 1式 |
| 6 | シャフト | SUS304 | |
| 7 | 減速機 | | 1 |
| 8 | カバー | SUS304 | 1 |
| 9 | チェーン | 特殊鋼 | 1式 |
| 10 | シーリングゴム | NBR | 2 |
| 11 | シュート | SUS304 | 1 |
| 12 | 取付架台 | SUS304 | 1 |
| 13 | ガイドレール | SUS304/合成樹脂 | 1式 |

| 機種 | L mm | W2 mm | 目巾mm | W1 mm | H mm | 電動機 kw | 参考処理水量 (m ³ /日) |
|---------|------|-------|------|---------|------|--------|----------------------------|
| WS-2000 | 2000 | 400 | 10 | 450~600 | 1300 | 0.4 | 2000 |
| | | | | 650~ | | | 3000 |
| WS-2500 | 2500 | 400 | 10 | 450~600 | 1750 | | 3000 |
| | | | | 550 | | | 4000 |
| WS-3000 | 3000 | 400 | 20 | 450~600 | 2200 | | 4000 |
| | | | | 650~ | | | 6000 |
| WS-4000 | 4000 | 600 | 20 | 650~900 | 2800 | 9000 | |
| | | | | 900~ | | 15000 | |
| WS-5000 | 5000 | 600 | 20 | 650~900 | 3600 | 12000 | |
| | | | | 900~ | | 20000 | |

※上記規格以外については別途御相談下さい。

① ベルト走行式自動除塵機



用途 ● 小規模分流量式下水処理場および
中継ポンプ場でのし渣の除塵

② ベルト走行式自動除塵機 (ファイヤーベルト方式)



用途 ● 水処理の多目的におけるし渣の除塵

③ 高分子凝集剤自動連続溶解装置 (ポリフィードユニット)

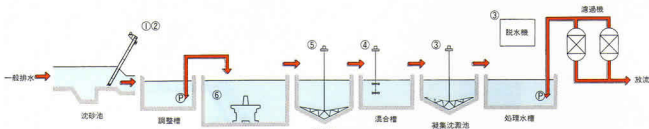


用途 ● 脱水・凝集沈殿池用

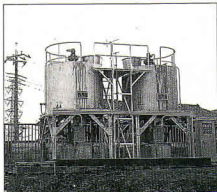


【水処理ワールドの仲間たちは、ガードが固い】

省エネルギー、省コストなどが唱われるようになってからの
 昨今、「今一度、工場などの設備を見直してみませんか」
 当社では、環境保全はもとより水処理のプロセスを通して、
 より確かな製品を提供しています。



④ 粉末活性炭自動供給機



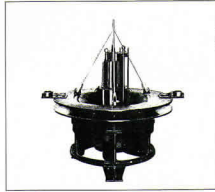
用途 ● 有機物除去や異臭味の除去
 (粉末活性炭は50%ウェットを使用)

⑤ 汚泥界面検知器



用途 ● 活性汚泥沈澱池の汚泥界面の確認
 ● 凝集沈澱池の汚泥界面の確認

⑥ アクアラータ



用途 ● 工場排水処理における曝気および攪拌
 ● 下水処理場での曝気および攪拌

株式会社 広洋技研

KOYO ENGINEERING CO., LTD.

本社 〒140-0013 東京都品川区南大井6-24-6 ダイアビル
 ☎03 (3762) 1511 FAX 03 (3766) 2034
 大阪営業所 〒531-0071 大阪市北区中津1-11-8 中津旭ビル
 ☎06 (6359) 0381 FAX 06 (6359) 0380