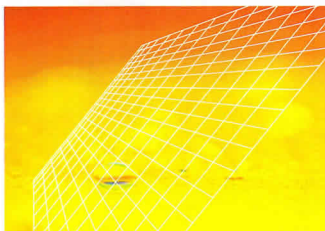


ワイヤーベルト式自動除塵機

細目 (2mm・3mm・5mm・10mm・20mm)

SCREEN



 株式会社 広洋技研

KOYO ENGINEERING CO., LTD.

ホームページ: <http://www.koyo-giken.com>

E-メール: koyo-honsya@koyo-giken.com

水を大切に・・・

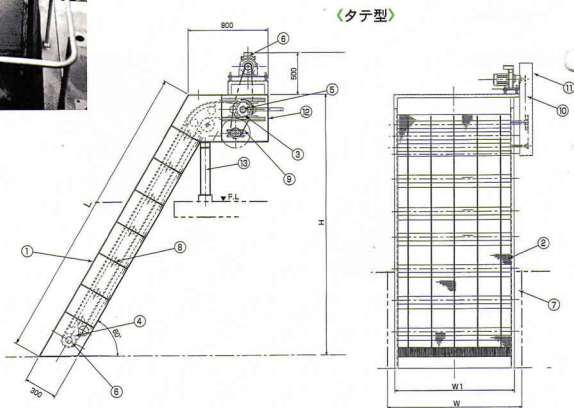
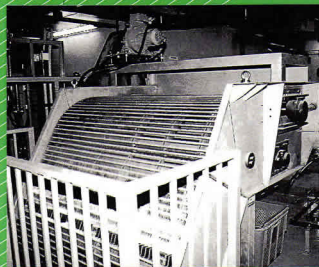
概要

本装置は、水路における狭雑物の除去など、あらゆる除塵に適したスクリーンです。タイプとしては、従来のタテ型に加え、ヨコ型があります。

タテ型スクリーンは、連続掻揚方式により、掻揚げ量が多く、フライトの大きさにより大きなゴミの処理ができます。また、スクリーン面は格子状(ネット状)に成形されているので小さなゴミの捕獲にも適しています。従来のパースクリーンでは不得意であった小葉類・スカムの除塵には、最大級の威力を発揮するスクリーンです。

ヨコ型スクリーンは、遊水池通常時及び異状洪水時の調整用等の目的で開発されました。このスクリーンは、水流と平行にスクリーンベルトが下流に移動するため、浮遊物の流入を無くします。

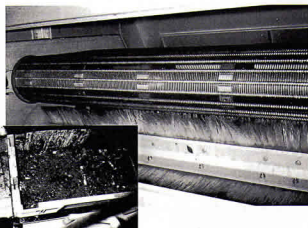
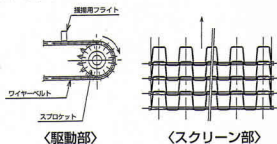
両タイプ共、設置が容易であり、シンプルな構造なため、メンテナンスも簡単に行うことができます。近年では、捕獲・除去の対象物に併せ目開きも2mm・3mm・5mm・10mm・20mmとラインアップしていますので、用途に併せ、是非御相談下さい。



そんな気持ちから生まれました。

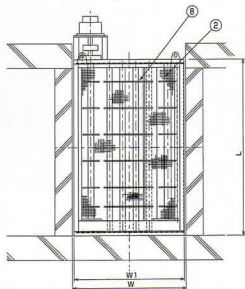
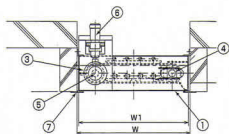
原理

掻揚げられた塵芥が、スムーズにコンベア等の搬出装置に排出できるよう頭部傾斜型フレームを採用。頭部傾斜方向は、下流側とし、ネットから塵芥の排出を、セパレーター（剥離用ブラシ）により行うため、塵芥のネットへの絡み付を防止します。また、塵芥の種類によっては、スプレーが必要となります。



仕様

〈ヨコ型〉



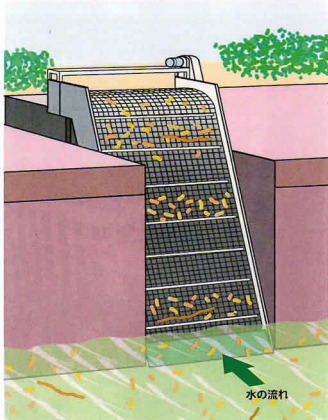
| No. | 品名 | 材質 | 個数 |
|-----|---------|-------------|----|
| 1 | フレーム | SUS304 | 1式 |
| 2 | ワイヤーベルト | SUS304 | 1 |
| 3 | スプロケット | | |
| 4 | 下部ローター | 合成樹脂 | 1 |
| 5 | シャフト | SUS304 | 1式 |
| 6 | 減速機 | | |
| 7 | シーリングゴム | NBR | 2 |
| 8 | ガイドレール | SUS304/合成樹脂 | 1式 |
| 9 | セパレーター | SUS304/合成樹脂 | 1 |
| 10 | チェーン | 特殊鋼 | 1式 |
| 11 | カバー | SUS304 | 1 |
| 12 | シュート | SUS304 | 1 |
| 13 | 取付架台 | SUS304 | 1 |

| 機種 | L mm | W1 mm | 目開 mm | W mm | H mm | 電動機 kW | 参考処理水量 (m ³ /日) |
|---------|------|-------|--------------|---------|------|--------|----------------------------|
| WS-2000 | 2000 | 400 | 2 \square | 450~600 | 1300 | 0.4 | 4000 |
| | | 600 | | 650~ | | | 6500 |
| WS-2500 | 2500 | 400 | · | 450~600 | 1750 | | 7000 |
| | | 600 | | 550 | | | 11000 |
| WS-3000 | 3000 | 400 | 3 \square | 450~600 | 2200 | | 9000 |
| | | 600 | | 650~ | | | 15000 |
| WS-4000 | 4000 | 600 | · | 650~900 | 2800 | | 20000 |
| | | 900 | | 900~ | | | 31000 |
| WS-5000 | 5000 | 600 | 5 \square | 650~900 | 3600 | | 28000 |
| | | 900 | | 900~ | | | 45000 |
| WS-6000 | 6000 | 1000 | 10 \square | 1200 | 4500 | 0.75 | 68000 |
| | | 1400 | | 1600 | | 1.5 | 98000 |
| | | 2000 | | 2200~ | | 143000 | |
| WS-7000 | 7000 | 1000 | 20 \square | 1200 | 5300 | 0.75 | 83000 |
| | | 1400 | | 1600 | | 1.5 | 120000 |
| | | 2000 | | 2200~ | | 176000 | |

※上記規格以外の製品については別途御相談ください。

多様化される用途に貢献するワイヤーベルト式スクリーン!

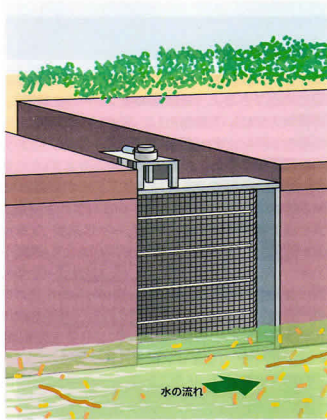
ワイヤーベルト式自動除塵機 (タテ型)



特長

- ◆ スクリーンの形状が格子状であり、マス目以上のものは、全て阻止する。
(使用目的に依っては、スクリーンの形状を変更することがあります。)
- ◆ スクリーンを必要に応じて引き揚げられるように水路部はフリー。
- ◆ 水頭損失が少ない。
- ◆ 異物の噛みこみ(ロック)がない。
- ◆ 消費電力が少ない
- ◆ 耐触性に優れている。

ワイヤーベルト式自動除塵機 (ヨコ型)



特長

- ◆ 取水路での浮遊物の流入を無くし、安定した取水量を確保できる。
- ◆ 取水に含まれる浮遊物は、スクリーンベルト面の動きにより、下流に移動するため、取水口の閉塞を防止する。
- ◆ 同じ目幅に対して大きな開口率が取れる。
- ◆ 水頭損失が少ない。
- ◆ 異物の噛みこみ(ロック)がない。
- ◆ 消費電力が少ない。
- ◆ 耐触性に優れている。

