

# 砕

いて

# ホ

驚異の含水率達成!!

65%

までOK

重量比 1/2~1/3

容量比 1/3~1/5 に激減

# Slim Boy

～ スリムボーイ ～



型式	標準処理能力	標準基本装置寸法	モーター容量
SL-100	100kg/H~	300W×1300L×800H	0.4kw
SL-150	300kg/H~	400W×1850L×1000H	1.5kw
SL-200	500kg/H~	450W×2100L×1200H	2.2kw



—水と資源と環境と生命を活かす—

## 活水プラント・株式会社

本社工場 〒512-1204 三重県四日市市赤水町4-7

TEL:059-327-0600 FAX:059-327-0602

e-mail address:kassuipl@d5.dion.ne.jp

HP:http://www.d5.dion.ne.jp/~kassuipl/

# 茶殻脱水テスト結果



脱水前  
含水率 82%



脱水 !!

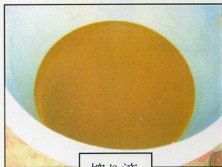


脱水後  
含水率 65%

重量比1/2達成!!



搾り粕



搾り液