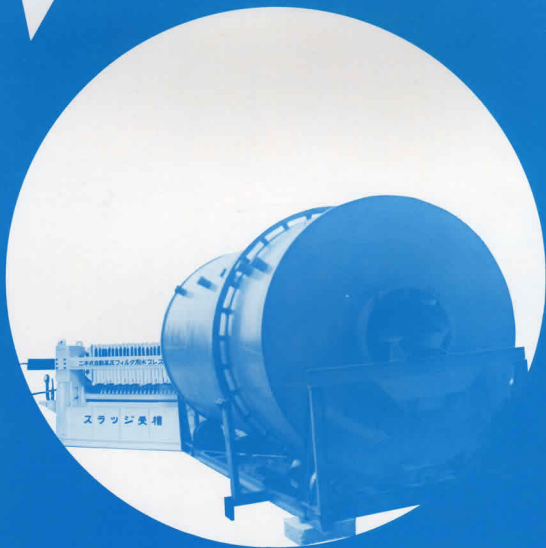


はつらつとパワフルに

NK型 土

二本式分級機

新登場!
驚異の
砂洗機

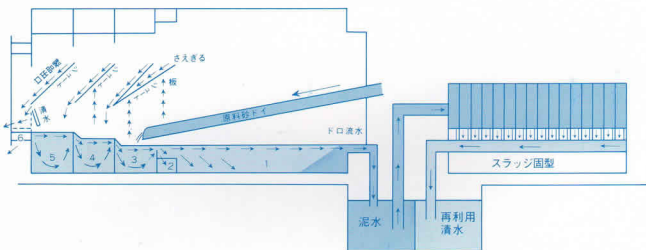


Ⓢ 株式会社 二本鉄工所

新機種の砂洗機

- 本機は長年の研究、体験により、得た独自の産業技術を結集した注目の分級機NK型の砂洗機です。碎石、山砂、田砂とあらゆる砂山の浮遊物を除去し従来とは比較にならぬほどの処理能力を持つ機械です。
- ドラムに投入された原砂は、混入する泥分、浮遊物の除去能力を持ち従来とは比較にならぬ高能率で採取、採取された、洗砂はきわめて、細く採砂の歩どまりが圧倒的に良い。
- 産業用機械として、砂が移動する際、摩擦効果が良く、洗滌性が良く、洗滌性が高く質の良い砂の供給と効果の高い砂洗効果が得られます。
- 採取された砂は、粒度0.074 と、キメ細く採砂の歩どまりを圧倒的にしています。

水の流れと原理



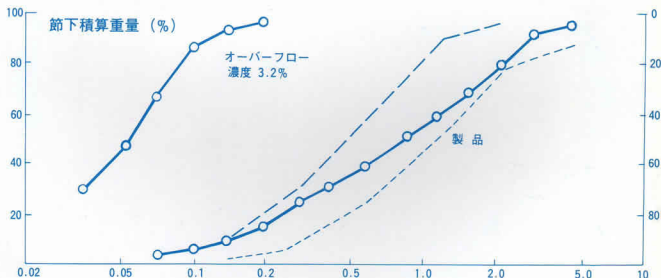
- 原料入口より投入された、砂および石粉などは、等3室に落とされると、大半の砂は、下に沈み軽い泥は3室より2室、1室へ水と共に流れて行きます。比重の重い砂は、1室の下に沈み2室に送りもどされ、かき上げられて落下し、シュートによって4室に移動し、3室より4室5室と送り込まれ、水に洗れながら移動して行きます。
- 給水口より供給された水は、5室を満たし、順次等4室、等3室、等2室と、満たして行き、汚水により流れます。
- 流れ出た汚水は、プレスにより、脱水され、ヘドロは固形状になり、脱水された水は、何回も再利用が出来ます。
- 脱水高圧プレスは、現在設置している。砂洗機にも接続出来ます。

新機種の特徴

- 山砂、田砂、碎石、等の泥分、浮遊物を完全に除去。
- 海砂、河口砂の塩分と泥分、浮遊物の除去。
- JISに規制された塩分、含有率 0.02 をはるかに下回る。高性能な除去。
- 洗砂、粒度0.07まで完全に、採取できるために、歩止まりが良い。
- 使用水が、他機に比べ1/2或いは、それ以下である。
- 回転数1分間に1/2回程度のため、稼働時の振動、騒音が全くない。
- 故障、破損がなく、消耗部品も数年の耐及性に富み、取替えも容易。
- 経費は、処理能力の大きさに比べて消費電力は大幅に節減。
- 塩分除去以外の砂洗の場合は、再利用が何回も出来ます。

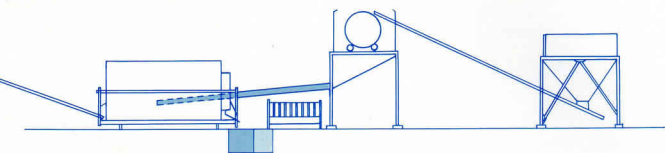
仕様及フルイ分試験

フルイ目mm	10	5	2.5	1.2	0.6	0.3	0.15	0.075	合計 FM
1 回目		4	175	595	521	335	208	89	1.927
2 回目		6	195	607	556	377	198	56	1.994
3 回目		5	185	601	578	356	203	73	1.961
残留率		0.3	9.4	30.6	27.4	18.2	10.4	3.7	100 %
累計残留率		0.3	9.7	40.3	67.7	85.9	96.3	100	FM3.0
通過率	100	99.7	90.3	59.7	38.3	14.1	3.7	0	

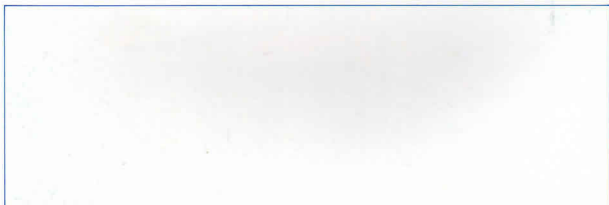
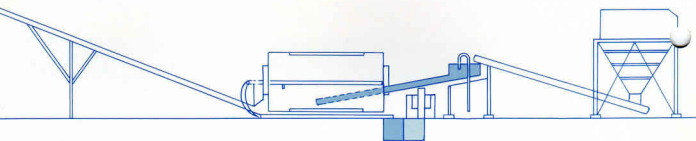


機種	ドラム径	ドラム長	ドラム回転数	軸 受	使用モータ	処理能力
N K 2400型	2.400φ	4.500	R P M 0.5	U K P × 15	2.2KW	25cm ³ /H
N K 2900型	2.900φ	6.000	R P M 0.5	U K P × 15	3.7KW	40cm ³ /H

砂洗プラント 1



砂洗プラント 2



株式会社 二本鉄工所

本 社 香川県木田郡庵治町馬場宮下1788-2番地

T E L (087871) 3516

営業所 高松市松島町2丁目4-7番地

T E L (0878) 33-5287