

FIBER

WATER TREATMENT
FOR DISPOSAL

上、下流式濾材過濾機

高速纖維濾材過濾系統

省空間

不需
更換濾材



更節能

攪拌洗淨

日本KY WORKS技術合作

環保素材高速纖維濾材過濾系統

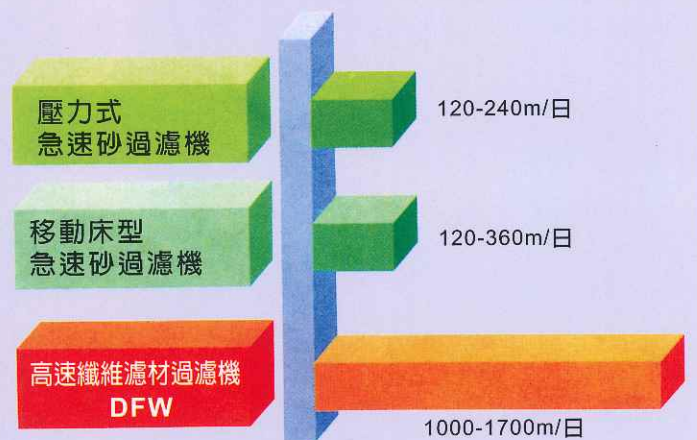
特長

1. 採用高流通性、高密度纖維濾材，所以壓力損失少。
2. 採用高壓型雙機械軸封攪拌裝置，所以可以確實將濾材洗淨，並可降低逆洗用水之使用。
3. 長時間使用亦可保持穩定的過濾能力。
4. 整體不鏽鋼製造堅固耐用。

用途 用水處理

- 工業用水的過濾處理
- 海水的過濾處理
- 雨水的過濾處理
- 各種產業中水回收再利用
- 動物園、水族館的水淨化
- 養殖水產的水淨化
- 游泳池循環淨化
- 各種產業排水及放流水過濾處理
- 合流式下水道水質改善

各種過濾裝置的過濾速度的比較



案例 1



案例 2



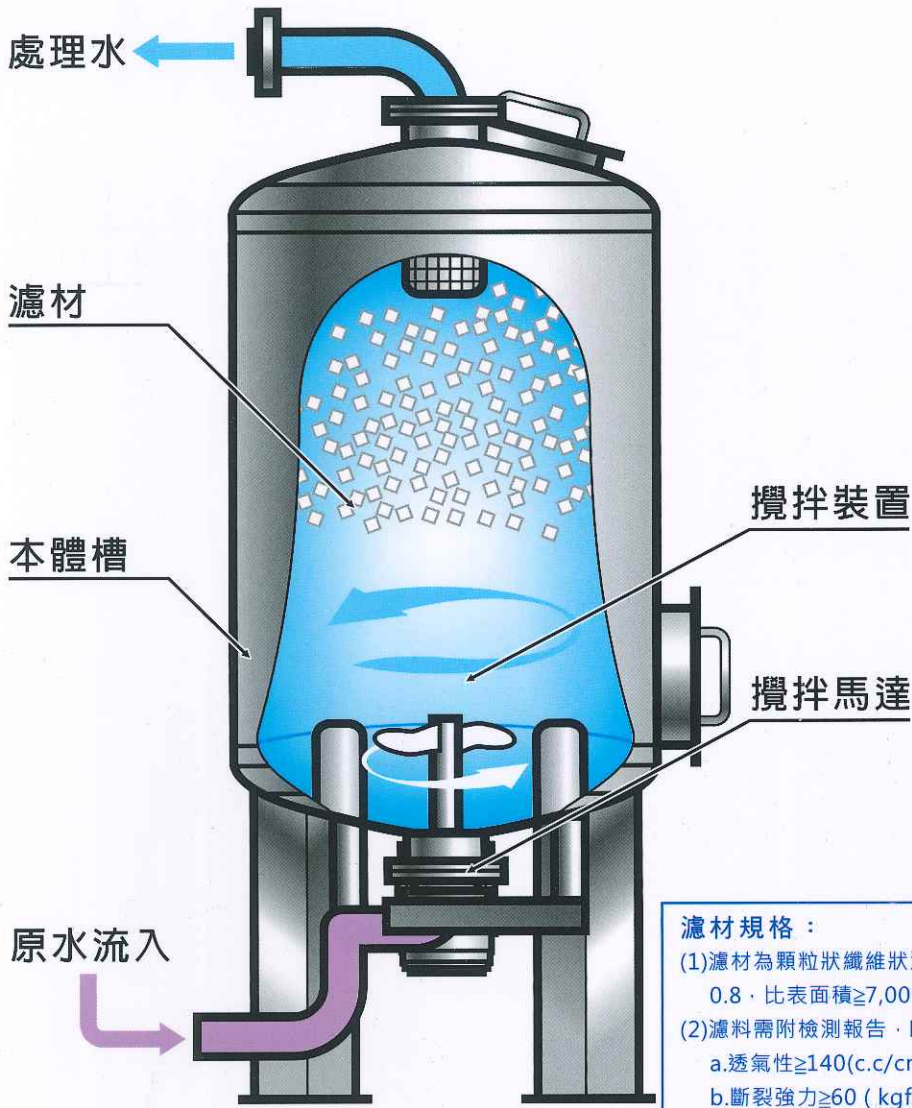
案例 3



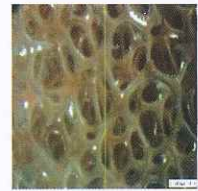
案例 4



構造



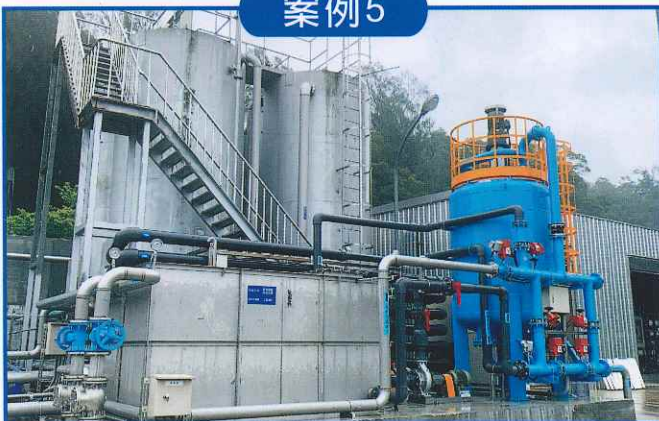
各型
纖維濾材



濾材規格：

- (1) 濾材為顆粒狀纖維狀濾料，材質為PP或PE；比重 ≤ 0.95 ，孔隙率 ≥ 0.8 ，比表面積 $\geq 7,000\text{m}^2/\text{m}^3$ ，濾床厚度不得小於 $1,000\text{mm}$ 。
- (2) 濾料需附檢測報告，PP纖維濾料之物性需達：
 - a. 透氣性 $\geq 140(\text{c.c./cm}^2/\text{sec})$ ，試驗方法(CNS5612 L3081-2012)
 - b. 斷裂強力 $\geq 60(\text{kgf}/5\text{cm})$ ，試驗方法(CNS5610 L3080-1987)
 - c. 撕裂強度 $\geq 35(\text{kg})$ ，試驗方法(CNS5610 L3080-1987)。

案例5



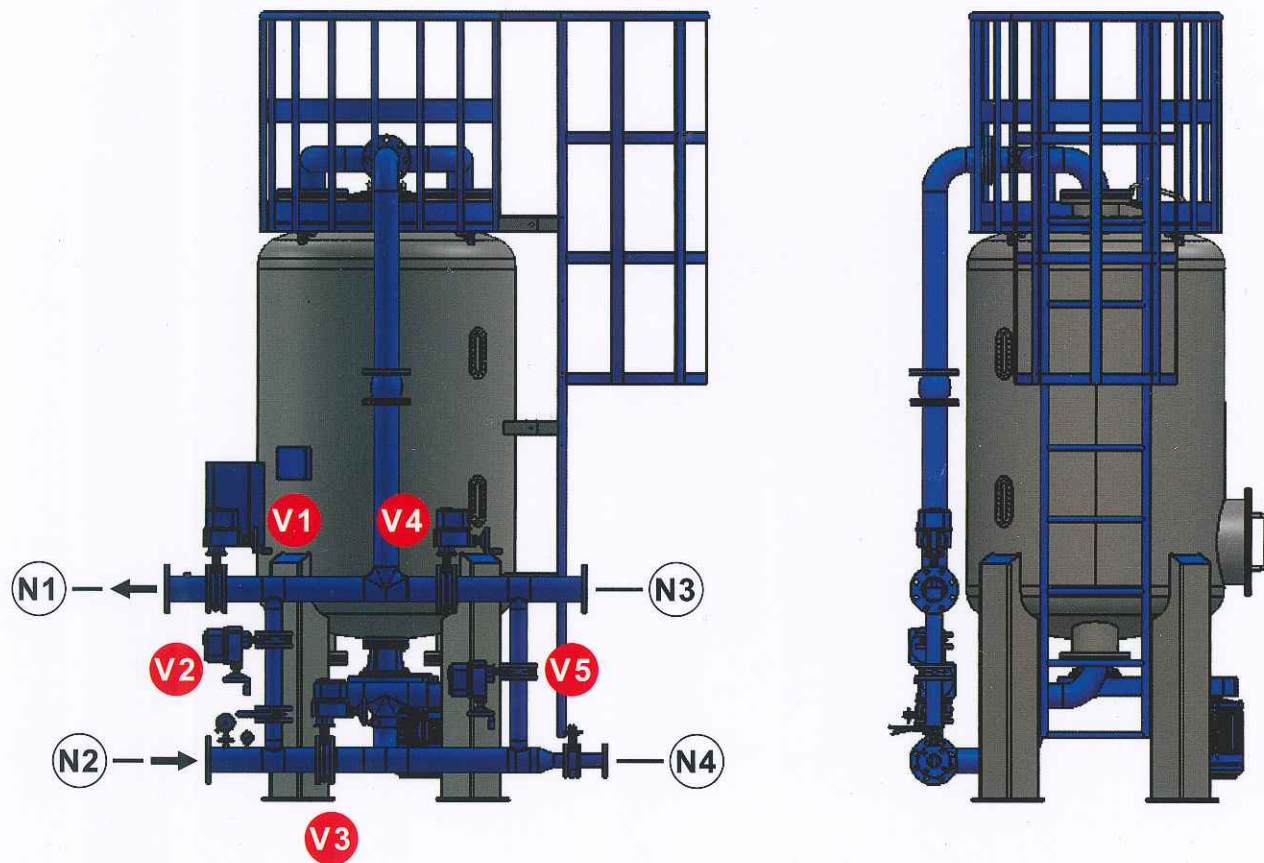
案例6



案例7



型號	DFW-740	DFW-860	DFW-1060	DFW-1200	DFW-1350	DFW-1500	DFW-1600	DFW-1800	DFW-2000	DFW-2300	DFW-2600	DFW-3100	
過濾面積m ²	0.42	0.58	0.88	1.13	1.43	1.76	2	2.54	3.14	4.15	5.3	7.5	
標準處理量m ³ /hr	17-30	23-40	35-61	45-79	57-100	70-123	80-140	101-178	125-219	166-290	212-371	282-494	
控制箱	不銹鋼屋外防水型(可訂製)												
控制閥	SUS電動五通閥/電動蝶閥/氣動蝶閥												
電源	三相 220V/380V 50HZ/60HZ												
本體材質	SUS#304(SUS#316選配)												
尺寸	桶身直徑 (mm)	φ 740	φ 860	φ 1060	φ 1200	φ 1350	φ 1500	φ 1600	φ 1800	φ 2000	φ 2300	φ 2600	φ 3100
	桶身總高度 (mm)	3200	3630	3630	3630	4000	4000	4000	4200	4200	4200	4400	4600
口徑	N-1處理水口												
	N-2原水入口	2"	3"	4"	4"	4"	4"	5"	5"	5"	6"	8"	8"
	N-3捨水口												
	N-4排水口	50A	50A	80A	80A	80A	80A	100A	100A	100A	150A	150A	150A



- 註：1.標準處理量過濾速度：40-70m³/m²·hr
 2.濾材量依桶身高度裝填1.2米高度計算，實際需求量依設計規範裝填。
 3.各種尺寸皆可訂製。
 4.本公司保有設備設計變更之權利。