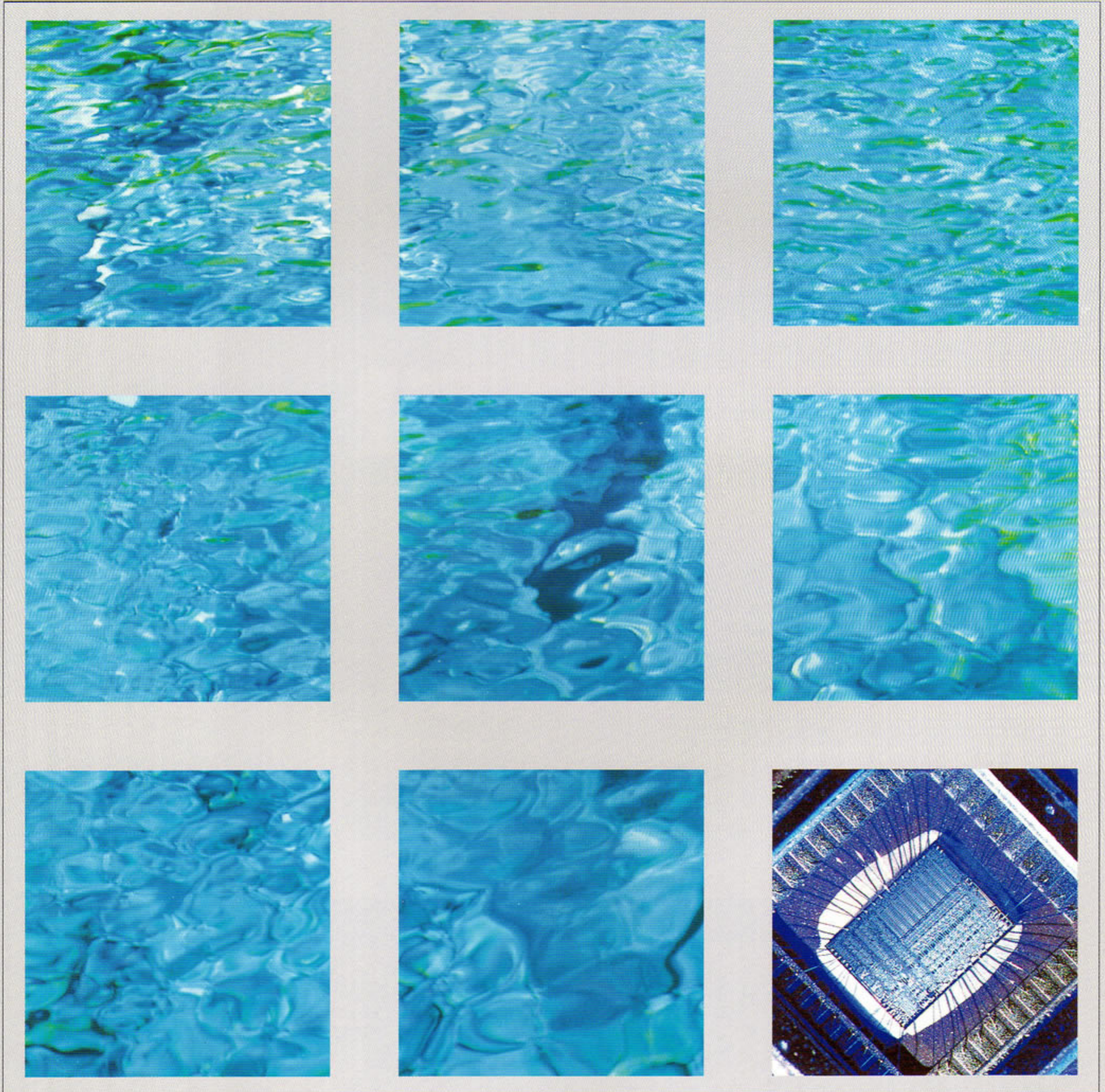


# サンケ-式 純水装置



# 技術革新の今、産業界に限らず、 様々な分野で高品質の水《純水》が求められています。

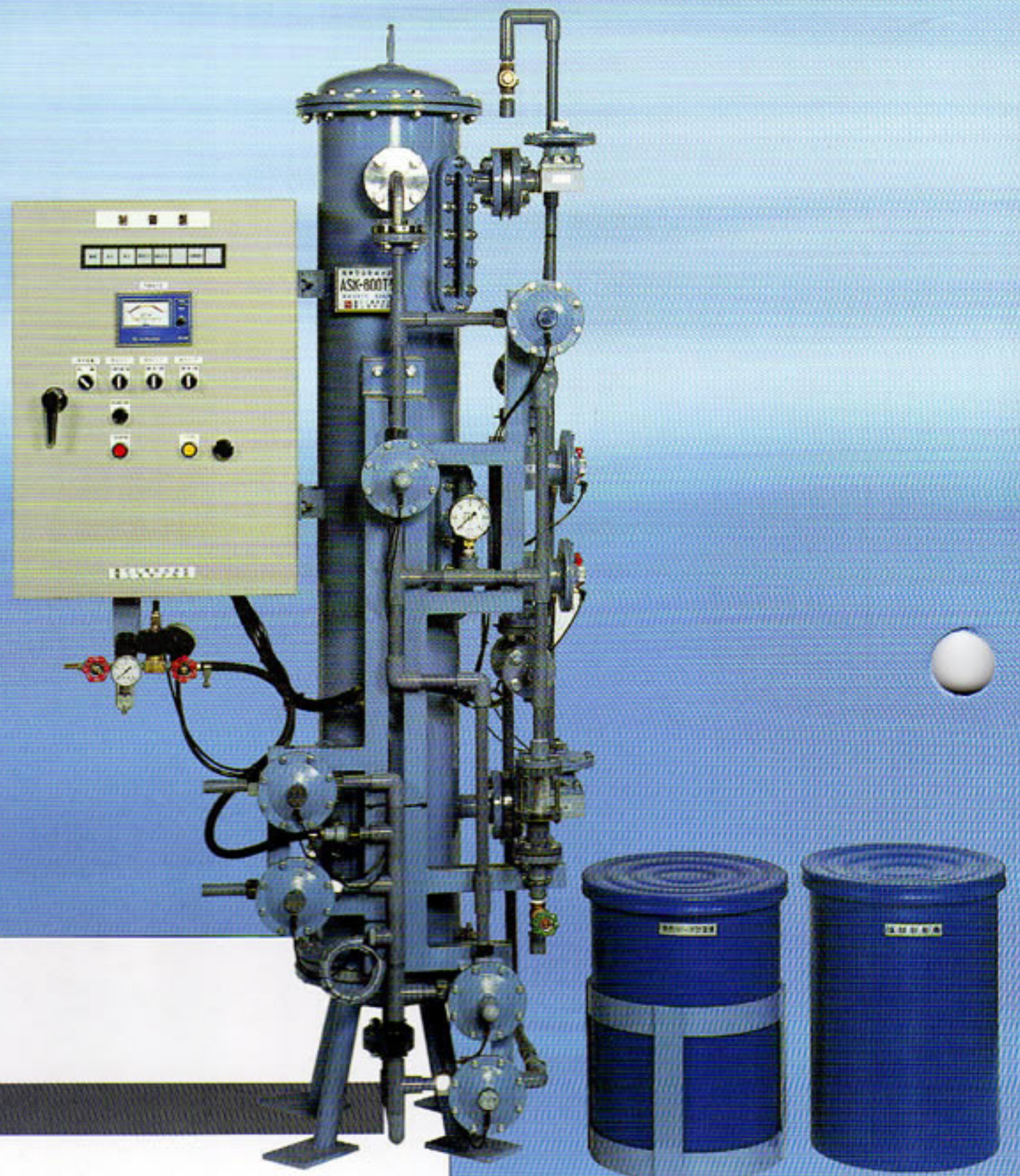
サンケー式純水装置は、長年の研究と数多くの納入実績により、あらゆる分野のお客様から高い信頼を戴いています。

## 自動 純水装置

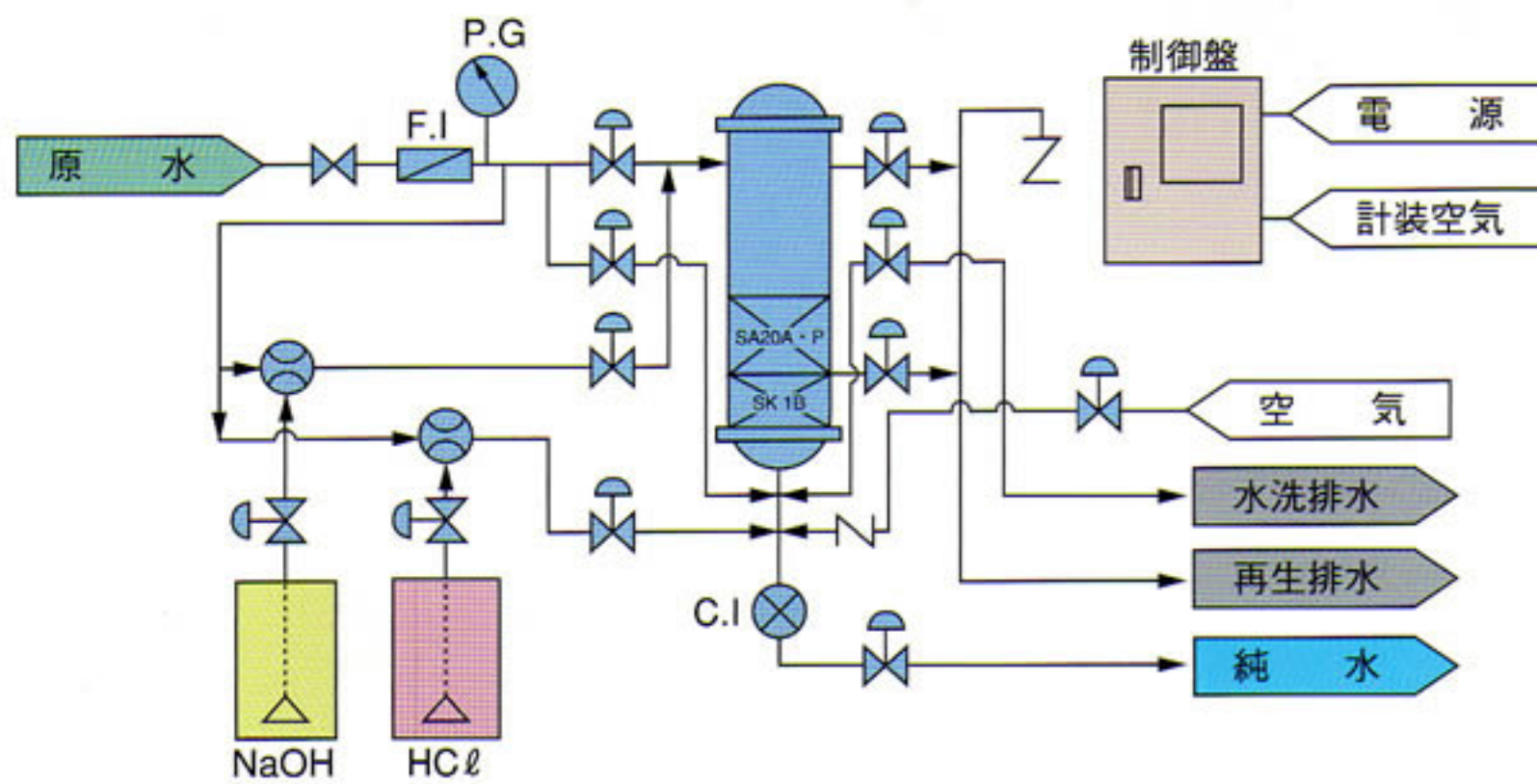
### ASK型

#### 特長

- 混床式のため高純水が安定して採水できます。
- 再生時間が短時間ですみます。
- コンパクトに標準化されていますので、設置面積が少なく据付も簡単です。



フローシート



型式	樹脂塔寸法(mm) 直径×高さ	樹脂量(ℓ)		採水流量 (ℓ/h)	主配管 口径(A)	附属品 ポリタンク	別売品 コンプレッサー
		SK1B	SA20AP				
ASK-600	260×1,530	12	24	600	16	40ℓ×2	0.75kW
ASK-1000	290×1,830	20	40	1,000	16	40ℓ×2	0.75kW
ASK-1500	345×1,830	30	60	1,500	20	40ℓ×2	1.5kW
ASK-2000	400×1,830	40	80	2,000	20	100ℓ×2	1.5kW
ASK-3000	450×1,830	60	120	3,000	25	100ℓ×2	2.2kW
ASK-4000	500×2,100	80	160	4,000	25	100ℓ×2	2.2kW

※ご要望により標準仕様以外の装置も設計製作いたします。

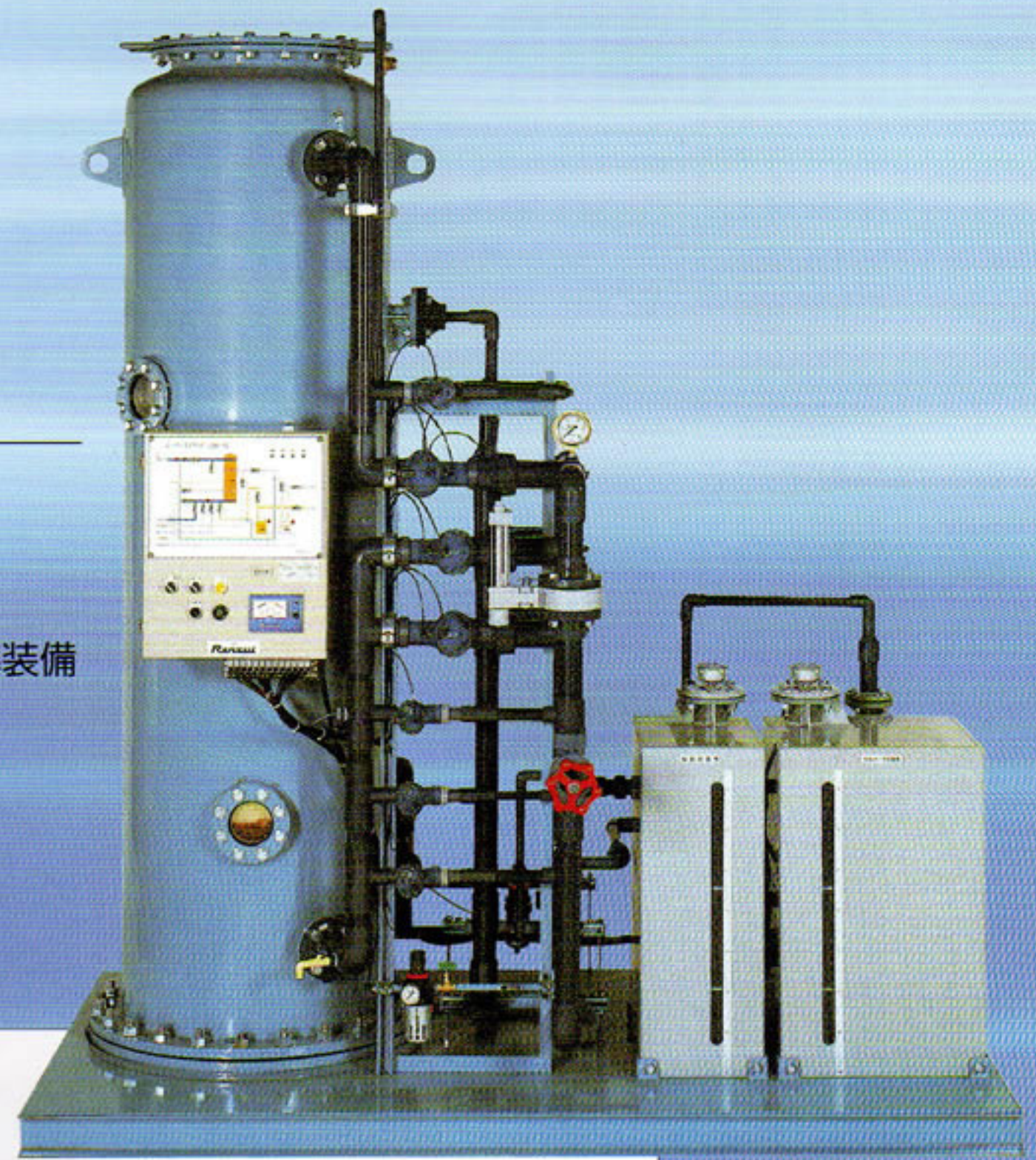
水のコトブキ はいつも水を見守り続けます。昨日、今日、そして明日……。

# 自動 純水装置

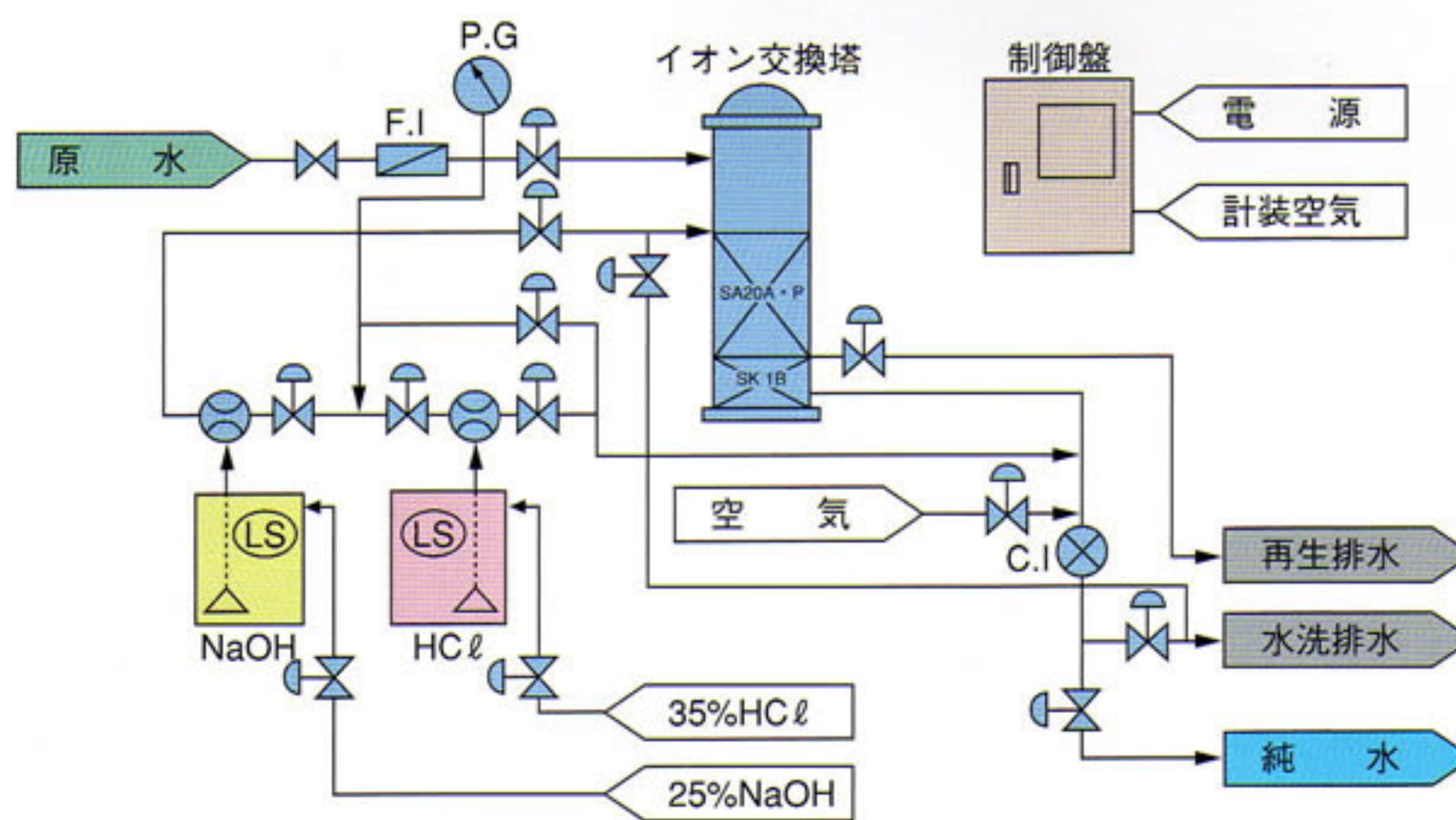
SUB型〈錬水式〉

## 特長

- 高純度保証
- 再生時間短縮(約1.5時間)
- コンパクト設計
- グラフィック表示パネルを標準装備



## フローシート



型式	樹脂塔寸法(mm) 直径×高さ	樹脂量(ℓ)		採水流量 (m <sup>3</sup> /h)	主配管 口径(A)	再生剤量(ℓ)		占有スペース(mm) 幅×奥行×高さ
		SK1B	SA20AP			35%HCl	25%NaOH	
SUB-5	500×2,400	100	200	5	40	25	63	2,000×1,100×2,850
SUB-8	600×2,400	150	300	8	40	36	94	2,000×1,250×2,850
SUB-10	700×2,400	200	400	10	50	48	125	2,400×1,400×2,850
SUB-15	900×2,400	300	550	15	50	73	172	2,750×1,500×2,850
SUB-20	1,000×2,400	400	750	20	65	97	235	3,000×1,600×2,850
SUB-25	1,150×2,300	500	900	25	65	121	297	3,200×1,800×2,850
SUB-30	1,250×2,300	600	1,150	30	75	145	360	3,400×1,900×2,850
SUB-40	1,450×2,300	800	1,500	40	100	194	470	4,000×2,000×2,850
SUB-50	1,600×2,200	1,000	1,850	50	100	243	580	4,400×2,100×2,850
SUB-80	1,750×2,200	1,200	2,250	80	100	291	705	4,600×2,200×2,850

# 自動 純水装置

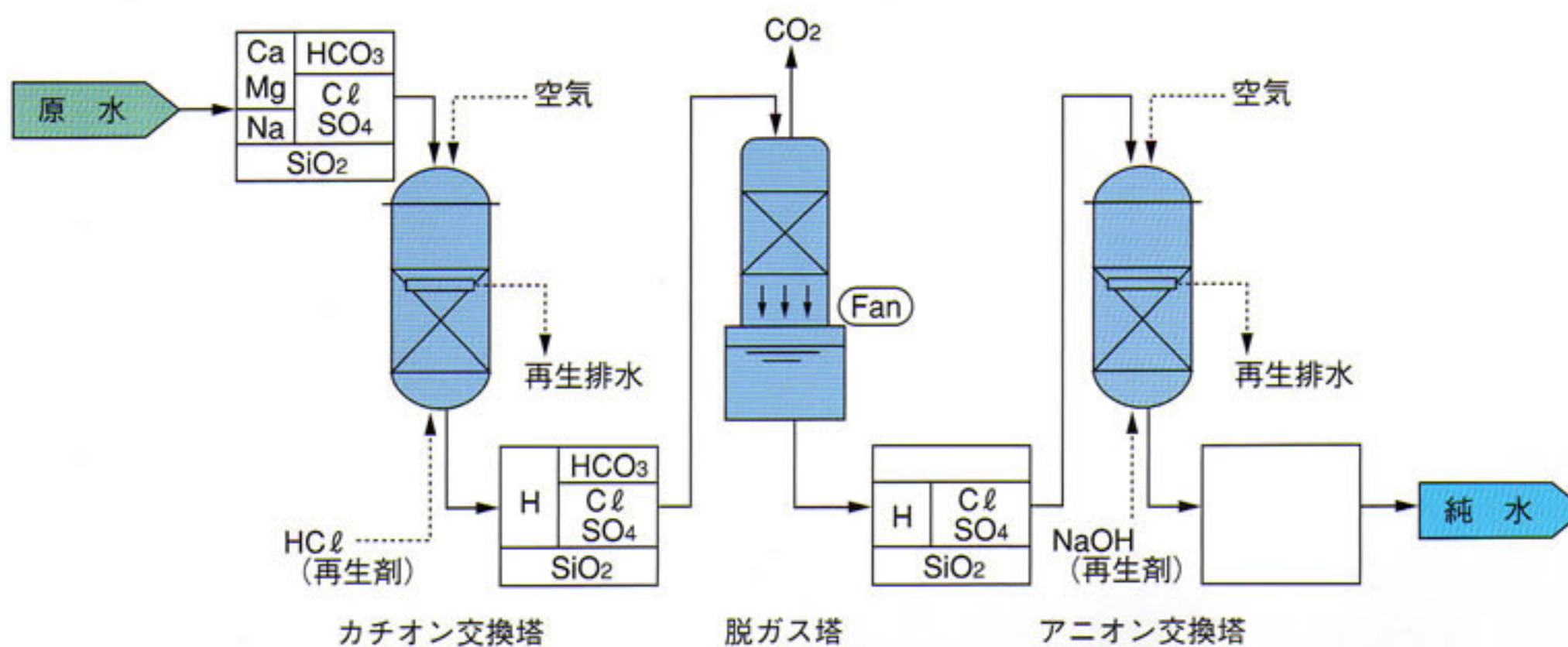
## 2床3塔式

### 特長

- 向流再生方式のため高純度の処理水(1MΩcm以上)の純水が得られます。
- 再生効率が高く、更に脱ガスを行うため陰イオン交換樹脂への負荷が少なくなりランニングコストが低減されます。
- 再生時に空気によるブロックを行うので再生廃液量が少なくて済みます。



### フローシート



### 参考：混床式とのランニングコスト比較

1. 処理水量：10m<sup>3</sup>/h×24h/d=240m<sup>3</sup>/d
2. 水質条件：
 

pH	7.3	Clイオン	6.4mg/l
導電率	15.3mS/m	SO <sub>4</sub> イオン	1.8mg/l
硬度	38mg/l as CaCO <sub>3</sub>	SiO <sub>2</sub>	30mg/l
Mアルカリ	66mg/l as CaCO <sub>3</sub>		

この条件で混床式純水装置との比較を示します。

	混床式純水装置	2B3T式純水装置
樹脂量	カチオン交換樹脂 450ℓ アニオン交換樹脂 900ℓ	カチオン交換樹脂 540ℓ アニオン交換樹脂 530ℓ
35%HCl (注)	190kg/d×40円/kg=7,600円/d	98kg/d×40円/kg=3,920円/d
25%NaOH	360kg/d×35円/kg=12,600円/d	127kg/d×35円/kg=4,445円/d
電気代	60kWh/d×15円/kWh=900円/d	120kWh/d×15円/kWh=1,800円/d
1日当たりのコスト	21,100円/d	10,165円/d
1m <sup>3</sup> 当たりのコスト	88円/m <sup>3</sup>	42円/m <sup>3</sup>

(注) 再生廃液の中和用を含みます。

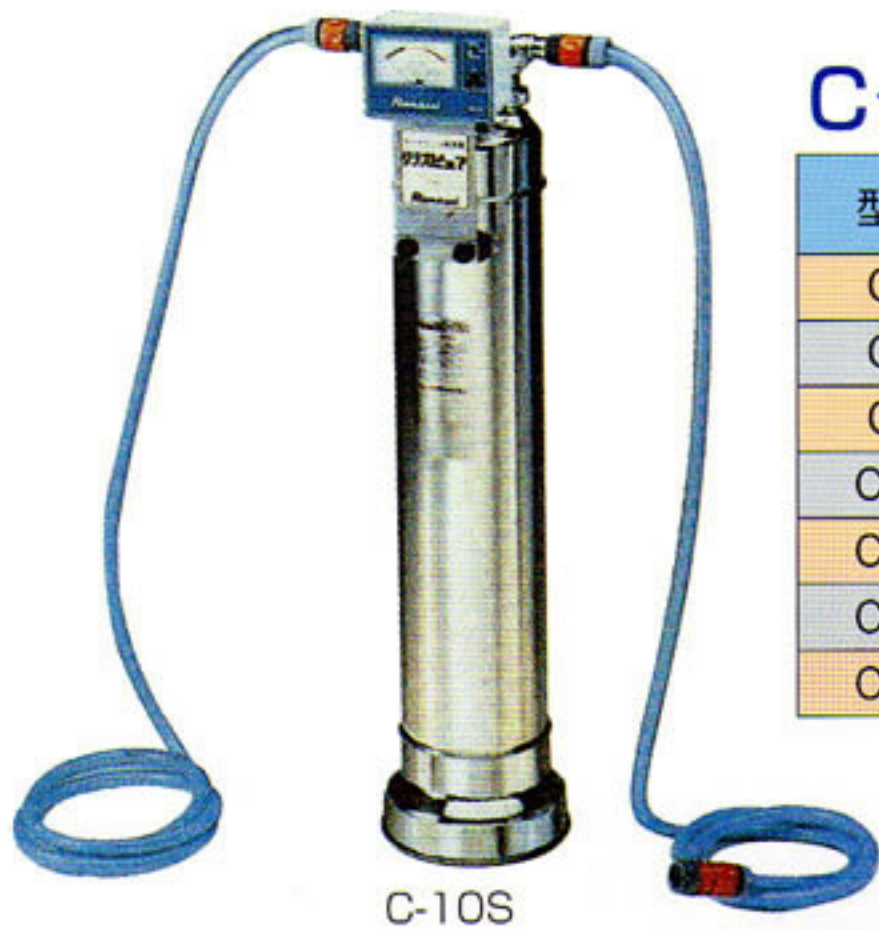
- ※2床3塔式純水装置はそれぞれの水質にあわせて設計いたします。
- ※1日当たりの必要水量、水質分析結果をお知らせください。
- ※水質が不明の場合は弊社にて必要な分析を行い設計見積を致します。

# カートリッジ 純水器

C・I その他

## 特長

- 蛇口につなぐだけで手軽に採水できます。
- 再生作業を必要としない最も使い易い純水器です。
- C-1P、C-2P以外の機種種のイオン交換樹脂はメーカーにて再生可能です。



C-10S

## Cタイプ(錬水式)

型 式	本体寸法(mm) 直径×高さ	樹脂量(ℓ) ダイイオン(混合)	標準流量(ℓ/h)	運転重量(kg)
C-1P	105×228	1	10~60	2
C-2P	105×368	2	20~120	4
C-5S	150×555	5	50~300	11
C-10S	150×875	10	100~600	19
C-20S	200×915	20	200~1,200	40
C-30S	250×900	30	300~1,800	55
C-40S	250×1,100	40	400~2,400	75

※C-1P、2P以外の機種には水質計KK-8型がセットされています。



I-20

## Iタイプ

- 小型Cタイプに水質計KK-5型がセットされています。

型 式	本体寸法(mm) 直径×高さ	樹脂量(ℓ) ダイイオン(混合)	標準流量(ℓ/h)	運転重量(kg)
I-20	105×228	1	10~60	3.5
I-40	105×368	2	20~120	5.5

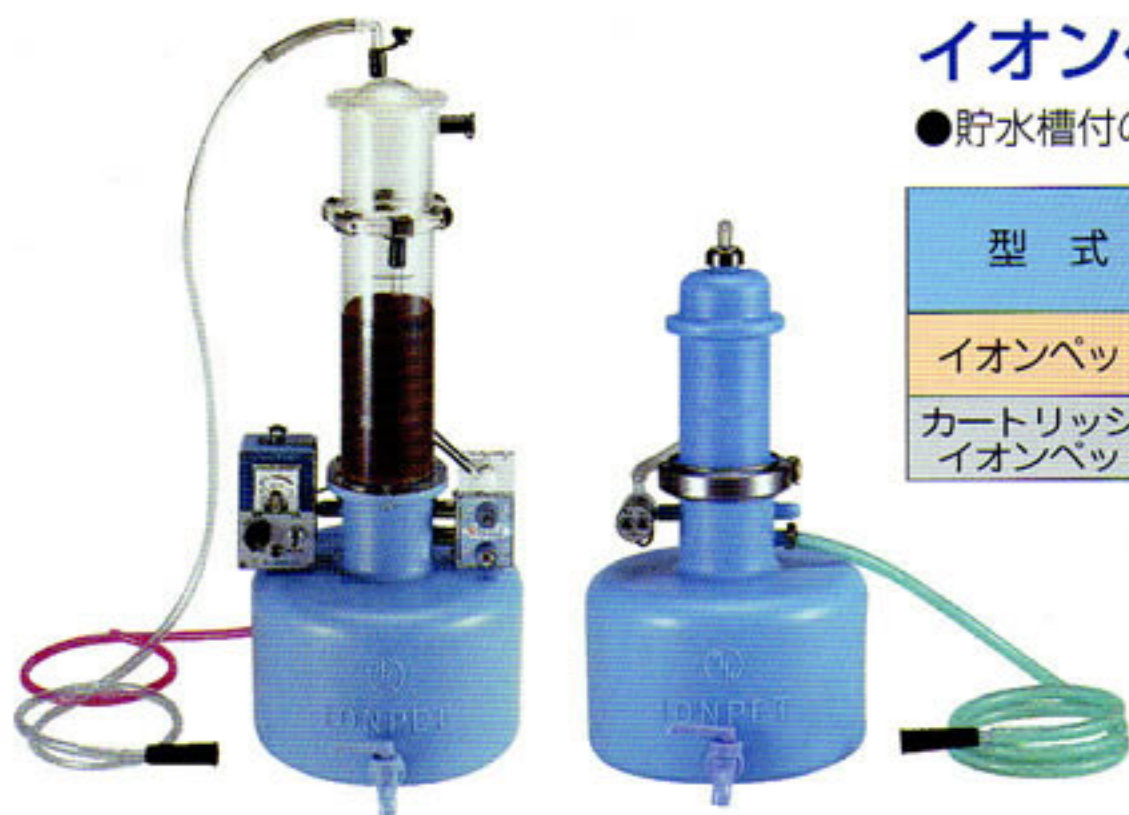
## イオンペット

- 貯水槽付の卓上純水器です。

型 式	本体寸法(mm) 直径×高さ	樹脂量(ℓ)		採水量※	
		SK1B	SA20AP	ℓ/h	ℓ/cycle
イオンペット	250×630	0.2	0.4	8	75
カートリッジ式 イオンペット	250×470	0.4	0.6	20	190

※採水量は、上水道水20mS/m(200μS/cm)を原水として使用した場合の基準です。

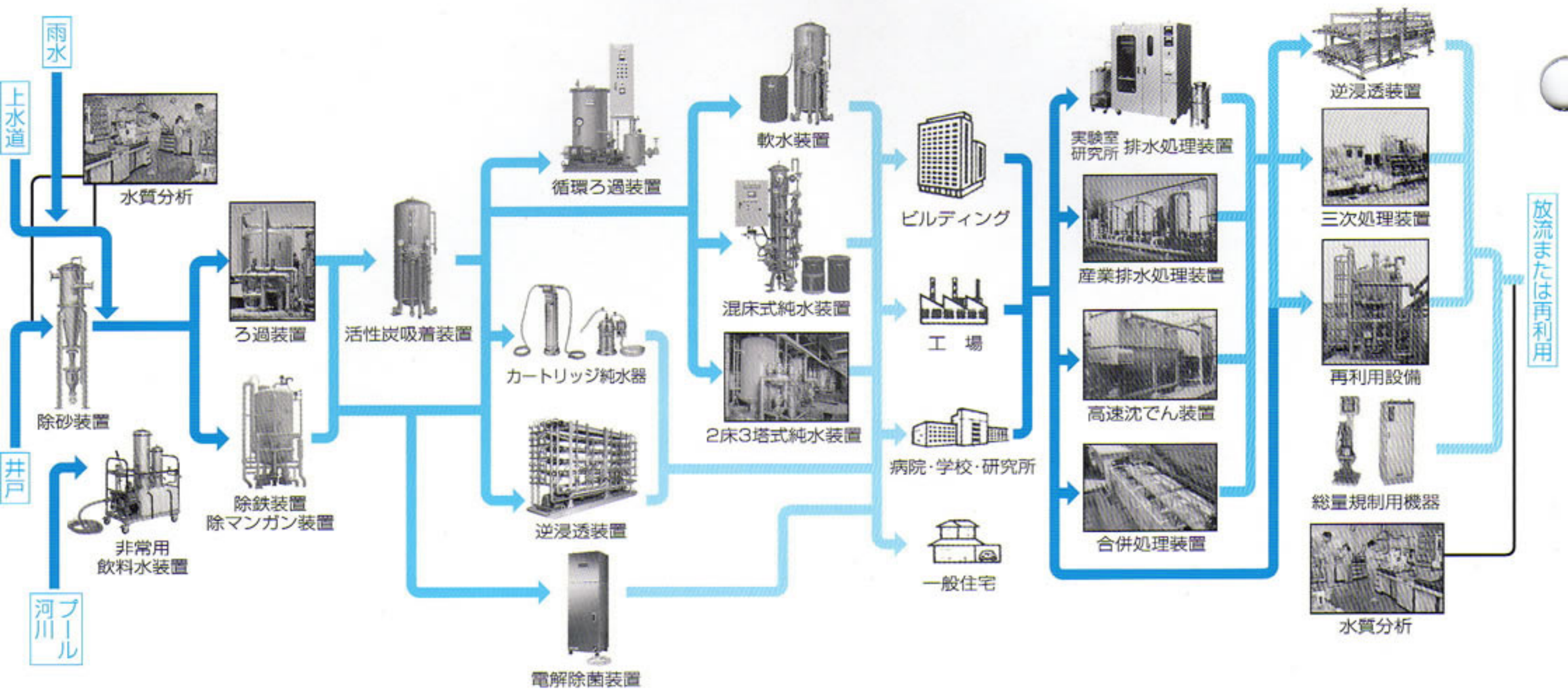
\*イオンペットのみ再生が可能です。



イオンペット\*      カートリッジ式  
イオンペット

# ●営業品目

- (各種)ろ過装置
  - ・急速除鉄装置
  - ・急速除マンガン装置
  - ・急速ろ過装置
  - ・循環ろ過装置
  - ・除砂装置(サンドセパレーター)
  - ・活性炭吸着装置
- イオン交換装置
  - ・純水装置・プラント
  - ・軟水装置・プラント
- 超純水装置
- 逆浸透装置
- ラボ用純水・超純水装置
- 病院排水・汚水処理装置
- 実験・研究所排水処理装置
- 中小規模合併処理施設
- 三次処理施設
- 再利用設備
  - ・UVオゾン分解装置
  - ・膜ろ過装置
  - ・逆浸透装置
  - ・イオン交換装置
  - ・高度生物処理
  - ・雨水再利用
- 電解除菌水生成装置
- 産業排水処理装置
  - ・塗装排水処理
  - ・染色排水処理
  - ・機械・金属排水処理
  - ・給食センター排水処理
  - ・食品加工排水処理
  - ・クリーニング排水処理
  - ・繊維・皮革排水処理
  - ・ごみ焼却場排水処理
  - その他のあらゆる排水処理



※各装置の詳細カタログが必要な場合はご請求ください。

**製造元 寿工業株式会社**  
(日本錬水標準装置製作会社)

研究・販売・施工

**寿化工機株式会社**

●代理店

本社 / 〒467-0012 名古屋市瑞穂区豊岡通1-14  
TEL(052)853-2361 FAX(052)853-3701

東京支店 / 〒103-0027 東京都中央区日本橋3-7-13  
TEL(03)3271-4661 FAX(03)3272-5260

群馬営業所 / 〒373-0812 群馬県太田市東長岡町1691-1  
TEL(0276)45-7224 FAX(0276)46-5139

福岡営業所 / 〒810-0011 福岡市中央区高砂2-15-22  
TEL(092)524-1861 FAX(092)524-2006

環境化学研究所 / 〒467-0012 名古屋市瑞穂区豊岡通1-14  
TEL(052)853-2361 FAX(052)852-6766



古紙配合率100%再生紙を使用しています。 この印刷物は植物性大豆インキを使用しています。

