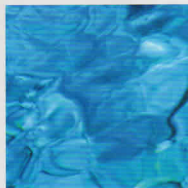
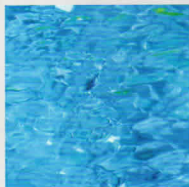


サンケ-式

実験室
研究所

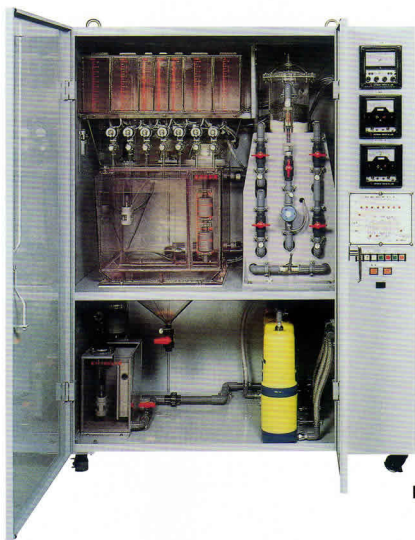
排水処理装置



混合排水を一括処理 **BL-50シリーズ**

本シリーズは全国各地の学校・試験研究機関等で数多くご利用いただいております、サンケー式実験室・研究所排水処理装置の技術と経験を集大成して開発した画期的な新製品です。

スタートスイッチを押すだけの全自動タイプ、工程別スイッチを押す半自動タイプ、低廉な手動タイプの3機種が有り、いずれも多種類の混合排水を一括処理いたします。



BL-50A型

●全排水を一括収集

多種類の混合排水を一括処理することが出来るので分別収集する必要がありません。

●全排水を一括処理

排水処理の基本原理を合理的に組み込み、全排水を完璧に一括処理することが出来る万能型です。

●確実な処理

一括処理することにより重金属混合排水の処理は勿論、錯体化合物の確実に処理することが出来ます。

●スラッジの完全処理

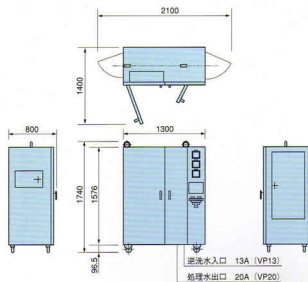
スラッジ中の有害物質をコートライト方式により完全に無害化します。

●グラフィック機能

全自動タイプBL-50A型には機器の動作が一目で判るグラフィックパネルが取付られています。

BL-50A型

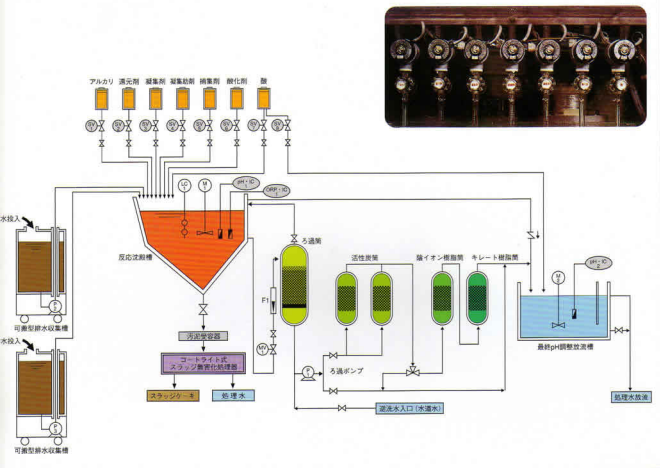
■全自動タイプ



機器仕様

名 称	仕 様	員 数
pH 指 示 調 節 計	4接点 (反応沈殿槽)	1台
pH 指 示 調 節 計	2接点 (最終pH調整放流槽)	1台
O R P 指 示 調 節 計	2接点 (反応沈殿槽)	1台
薬 品 貯 槽	酸、アルカリ、酸化剤、還元剤 10ℓ P.V.C製	4槽
	凝集剤、凝集助剤、捕集剤 5ℓ P.V.C製	3槽
反 応 沈 殿 槽	□460mm×380mmH×257mmH ₂ 有効容積 50ℓ P.V.C製	1槽
ろ 過 筒	φ160mm×500mmH 7ℓ アクリル製	1基
活 性 炭 筒	φ140mm×430mmH 3.5ℓ ABSカートリッジ式	2基
除 イ オン 樹 脂 筒	φ140mm×430mmH 3.5ℓ ABSカートリッジ式	1基
キ レ ー ト 樹 脂 筒	φ140mm×430mmH 3.5ℓ ABSカートリッジ式	1基
最 終 pH 調 整 放 流 槽	180mmW×260mmD×300mmH 有効容積 9ℓ P.V.C製	1槽
瞬 間 流 量 計	処理水流量測定用	1台
薬 品 注 入 用 電 磁 弁	酸、アルカリ、酸化剤、還元剤、凝集剤、凝集助剤、捕集剤	8台
上 澄 水 用 電 動 弁	100V 9W	1台
か く 拌 機	100V 50W	1台
ろ 過 ポ ン プ	100V 20W 22/25ℓ/min×3/4m	1台
可 搬 型 排 水 取 集 槽	有効容積 50ℓ (排水移送ポンプ内蔵)	2槽
ス ラ ッ ジ 無 害 化 処 理 器	φ295mm×475mmH (コートライト方式)	1槽
汚 泥 受 容 器	φ280mm×250mmH	1槽
制 御 盤	付属機器用制御回路内蔵	1面

形 式	処理能力	外 形 寸 法	電 源	最大消費電力	運転時重量	運搬時重量	装置塗装色
BL-50A型	50ℓ/回	1300mmW×800mmD×1740mmH	AC100V 50/60Hz	460W	500kg	310kg	マンセル 7.5BG7/2



排水基準と
処理の一例

	汚 染 物 質 の 種 類	全国一律排水基準 (mg/ℓ)	原 水 (mg/ℓ)	処理水 (mg/ℓ)
健	カドミウム及びその化合物	Cd	0.1	130
	シアン化合物	CN	1	230
康	有機燐化合物 (パラチオン、メチルパラチオン、 メチルジメチル及びBEPに類する)		1	5
	鉛及びその化合物	Pb	0.1	150
項	6価クロム化合物	Cr ⁺⁶	0.5	342
	砒素及びその化合物	As	0.1	4
目	水銀及びアルキル水銀その他の水銀化合物	Hg	0.005	40
	アルキル水銀化合物	RHgX	検出されないこと	5
	P C B		0.003	2
				0.003以下

付 属 品



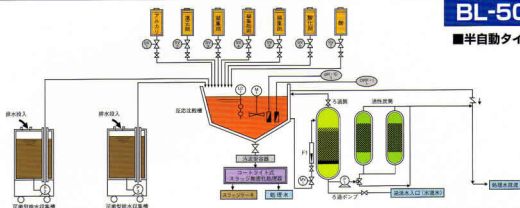
可搬型排水収集槽

可搬型タイプのため自由に移動ができます。排水の持ち運びが安全にでき、内臓ポンプにより本装置への排液の移送が簡単にできます。



スラッジ無害化装置

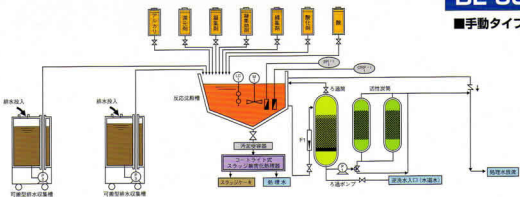
当社が開発したコートライト方式により、スラッジからの有害物質が再溶出する危険がなく、安全・確実な「有害な産業廃棄物に係る判定基準」に合格しますが、行政指導によりコンクリート等で固化をし、一般産業廃棄物として処理することをおすすめします。



機器仕様

名 称	仕 様	数 量
pH 指 示 調 節 計	2接点 (反応沈殿槽)	1台
O R P 指 示 調 節 計	2接点 (反応沈殿槽)	1台
薬 品 貯 槽	酸、アルカリ、酸化剤、還元剤	10ℓ P.V.C製
	凝集剤、凝集助剤、捕集剤	5ℓ P.V.C製
反 応 沈 殿 槽	□460mm×380mmH×257mmH	有効容積 50ℓ P.V.C製
ろ 過 槽	φ160mm×500mmH	7ℓ アクリル製
活 性 炭 筒	φ140mm×430mmH	3.5ℓ ABSカートリッジ式
瞬 間 流 量 計	処理水流量測定用	1台
薬品注入用電動弁	酸、アルカリ、酸化剤、還元剤、凝集剤、凝集助剤、捕集剤	7台
上澄水用電動弁	100V 9W	1台
かく 拌 機	100V 50W	1台
ろ 過 ポ ン プ	100V 20W 22/25ℓ/min×3/4m	1台
可搬型排水収集槽	有効容積 50ℓ (排水移送ポンプ内蔵)	2槽
スラッジ無害化処理器	φ295mm×475mmH (コートライト方式)	1槽
汚 泥 受 容 器	φ280mm×250mmH	1槽
制 御 盤	付属機器用制御回路内蔵	1面

型 式	処理能力	外 形 寸 法	電 源	最大消費電力	運転時重量	運転時重量	装置塗装色
BL-50S型	50ℓ/回	1300mmW×800mmD×1740mmH	AC100V 50/60Hz	260W	470kg	300kg	マンセル 7.5BG7/2



機器仕様

名 称	仕 様	数 量
pH 指 示 計	1接点 (反応沈殿槽)	1台
O R P 指 示 計	1接点 (反応沈殿槽)	1台
薬 品 貯 槽	酸、アルカリ、酸化剤、還元剤	10ℓ P.V.C製
	凝集剤、凝集助剤、捕集剤	5ℓ P.V.C製
反 応 沈 殿 槽	□460mm×380mmH×257mmH	有効容積 50ℓ P.V.C製
ろ 過 槽	φ160mm×500mmH	7ℓ アクリル製
活 性 炭 筒	φ140mm×430mmH	3.5ℓ ABSカートリッジ式
瞬 間 流 量 計	処理水流量測定用	1台
かく 拌 機	100V 50W	1台
ろ 過 ポ ン プ	100V 20W 22/25ℓ/min×3/4m	1台
可搬型排水収集槽	有効容積 50ℓ (排水移送ポンプ内蔵)	2槽
スラッジ無害化処理器	φ295mm×475mmH (コートライト方式)	1槽
汚 泥 受 容 器	φ280mm×250mmH	1槽
制 御 盤	付属機器用制御回路内蔵	1面

型 式	処理能力	外 形 寸 法	電 源	最大消費電力	運転時重量	運転時重量	装置塗装色
BL-50M型	50ℓ/回	1300mmW×800mmD×1740mmH	AC100V 50/60Hz	210W	460kg	290kg	マンセル 7.5BG7/2

● 営業品目

● (各種)ろ過装置

- ・急速除鉄装置
- ・急速除マンガン装置
- ・急速ろ過装置
- ・循環ろ過装置
- ・除砂装置(サンドセパレーター)
- ・活性炭吸着装置

● イオン交換装置

- ・純水装置・プラント
- ・軟水装置・プラント

● 超純水装置

● 逆浸透装置

● ラボ用純水・超純水装置

● 病院排水・汚水処理装置

● 実験・研究所排水処理装置

● 中小規模合併処理施設

● 三次処理施設

● 再利用設備

・ UVオゾン分解装置

・膜ろ過装置

・逆浸透装置

・イオン交換装置

・高度生物処理

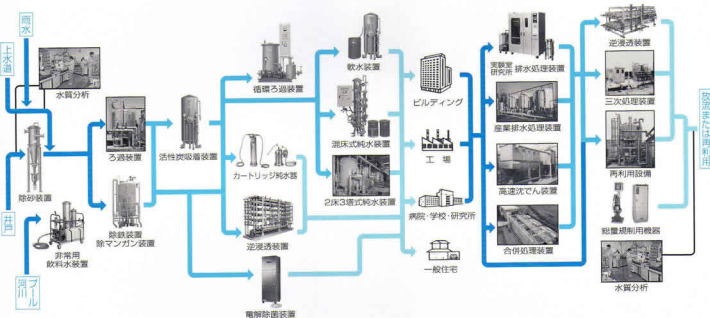
・雨水再利用

● 電解除菌水生成装置

● 産業排水処理装置

- ・塗装排水処理
- ・染色排水処理
- ・機械・金属排水処理
- ・給食センター排水処理
- ・食品加工排水処理
- ・クリーニング排水処理
- ・繊維・皮革排水処理
- ・ごみ焼却場排水処理

その他のあらゆる排水処理



※各装置の詳細カタログが必要な場合はご請求ください。

製造元 壽工業株式会社

研究・販売・施工

壽化工機株式会社

本社 / 〒467-0012 名古屋市瑞穂区豊岡通1-14

TEL (052) 853-2361 FAX (052) 853-3701

東京支店 / 〒103-0027 東京都中央区日本橋3-7-13

TEL (03) 3271-4661 FAX (03) 3272-5260

群馬営業所 / 〒373-0812 群馬県太田市東長岡町1691-1

TEL (0276) 45-7224 FAX (0276) 46-5139

福岡営業所 / 〒810-0011 福岡市中央区高砂2-15-22

TEL (092) 524-1861 FAX (092) 524-2006

環境化学研究所 / 〒467-0012 名古屋市瑞穂区豊岡通1-14

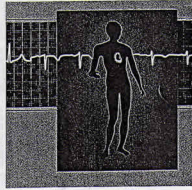
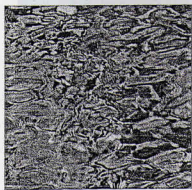
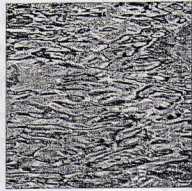
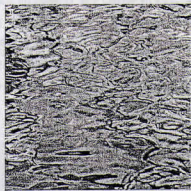
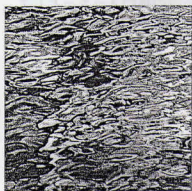
TEL (052) 853-2361 FAX (052) 852-6766

● 代理店





サンケイ式 病院排水処理装置



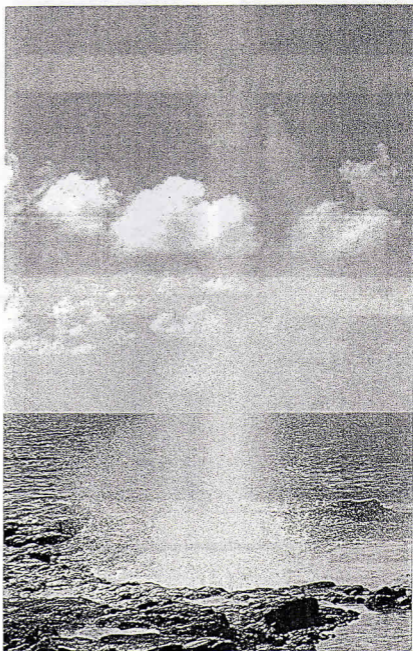
病院から公害を出さないようにしましょう！

●病院からの排水・汚水の規制は、従来 501人槽以上の規模のし尿浄化槽を設置している場合は、既に排水規制の対象に指定されています。

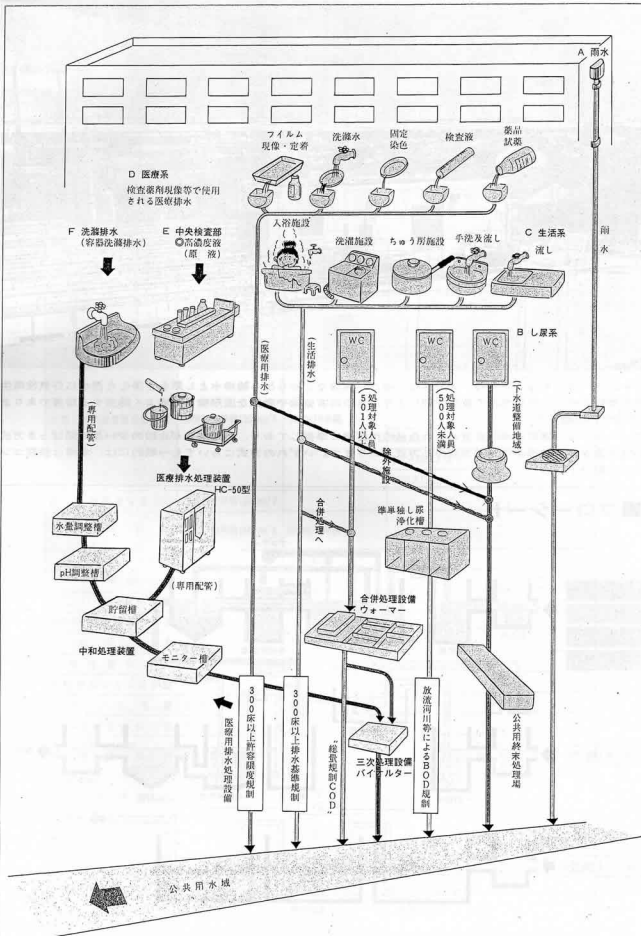
今回、水質汚濁防止法施行令（政令第132号）の一部改正により一定規模以上の病院が「特定施設」に新たに追加されました。病床数300床以上の病院の、イ)ちゅう房施設、ロ)洗浄施設、ハ)入浴施設が「特定施設」に加えられました。

●これらの「特定施設」から出る排水は、それぞれ一定の基準値以下の水質にして放流することが義務づけられることになりました。しかも、その放流水質は各都道府県条例により、ますます厳しく規制(上乘せ規準)されております。

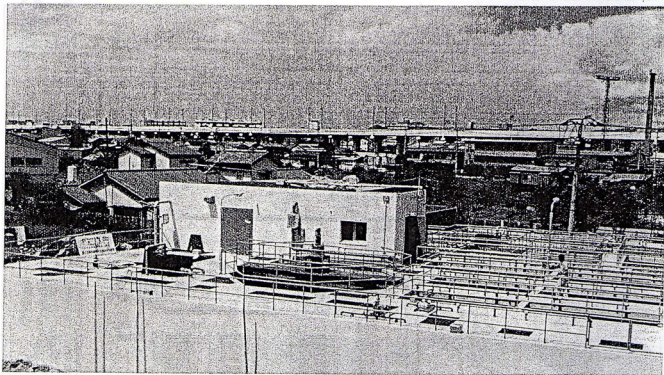
●当社は30年に且り水処理・排水処理の専門メーカーとして国立病院・療養所等を始めとして全国各地の病院・研究所・臨床検査センターその他各界に多数の排水処理・汚水処理装置及びパッケージ型重金属排水処理装置を納入して参りました。水質汚濁の防止と水資源確保のために、サンケー式排水・汚水処理装置の設計・製作に取り組んでおります。



病院排水と医療排水処理フロー



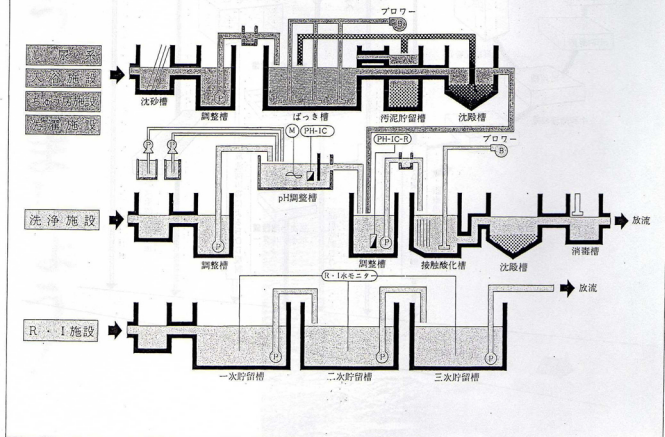
総合汚水処理装置



●ウォーマーは、ちゅう房施設、入浴施設、洗たく施設などから出る雑排水とし尿を合併した汚水に好気性微生物を繁殖させ、この微生物の繁殖作用により汚水中の有機物や微細な固形物を効率よく除去する設備であります。(活性汚泥法)

●ウォーマーは、建築基準法に定められた活性汚泥法に準拠しており、処理水量が比較的少ない長時間ばっき方式と処理水量が多い標準活性汚泥方式の2方式があります。いずれの方式においても一般的には、本体は鉄筋コンクリート製です。

■フローシート

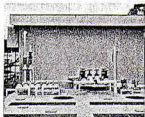


水質汚濁に係る各基準の対象表

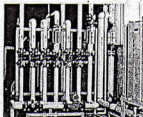
規制区分 環境項目	排水基準 (水質汚濁防止法)		特定事業場からの下水の排除の制限に関する基準(下水道法)	尿浄化槽からの放流水 (建築基準法)			
			特定事業場からの下水の排除の制限に係る水質の基準を定める条例の基準				
カドミウム及びその化合物	0.1mg/ℓ		0.1 mg/ℓ以下				
シアン化合物	1 *		1. * *				
有機りん化合物	1 *		1. * *				
鉛及びその化合物	1 *		1. * *				
六価クロム化合物	0.5 *		0.5 * *				
ひ素及びその化合物	0.5 *		0.5 * *				
総水銀	0.005 *		0.005 * *				
アルキル水銀	検出されないこと		検出されないこと				
P C B	0.003mg/ℓ		0.003mg/ℓ以下				
水素イオン濃度 pH	海域以外	5.8以上8.6以下	5.0以上9.0以下				
	海域	5.0以上9.0以下					
生物化学的酸素要求量 BOD	160(日間平均120)mg/ℓ		600mg/ℓ未満	100人以下 90mg/ℓ以下	指定区域 1		
				101～500人以下 60mg/ℓ以下			
				501人以上 30mg/ℓ以下			
						120mg/ℓ以下	指定区域 2
						500人以下 90mg/ℓ以下	その他の区域
						501～2000人以下 60mg/ℓ以下 2001人以上 30mg/ℓ以下	
化学的酸素要求量 COD	160(日間平均120)mg/ℓ						
浮遊物質 SS	200(日間平均150)mg/ℓ		600mg/ℓ未満				
ノルマルヘキサン抽出物質含有量	鉱油類	5mg/ℓ	5mg/ℓ以下				
	動植物油類	30 *	30 * *				
フェノール類含有量	5 *		5 * *				
銅含有量	3 *		3 * *				
亜鉛含有量	5 *		5 * *				
溶解性鉄含有量	10 *		10 * *				
溶解性マンガン含有量	10 *		10 * *				
クロム含有量	2 *		2 * *				
弗素含有量	15 *		15 * *				
大腸菌群数	日間平均3000個/cm ³						
よう素消費量			220mg/ℓ以下				
温 度			45度以下				

注) 指定区域1とは、特定行政庁が衛生上特に支障があると認めて規則で指定する区域をいい、指定区域2とは、特定行政庁が衛生上特に支障がないと認めて規則で指定する区域をいう。

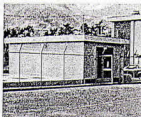
●全国各地にくまなく設置された納入実績



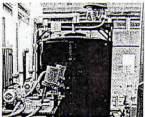
国立福岡中央病院機械室



国立河津病院バレーボール棟



国立西宮南病院内設機械室



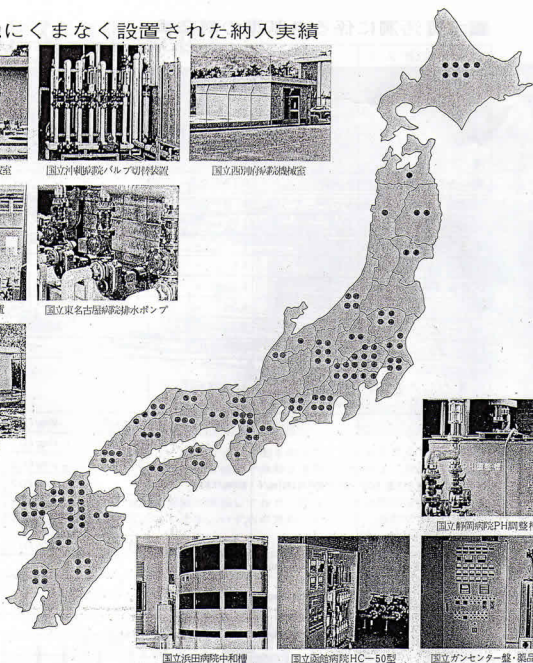
国立下関病院中和装置



国立東名古屋病院排水ポンプ



国立山口中病院機械室



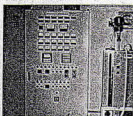
国立静岡病院PH調整槽



国立浜田病院中和槽



国立廣徳病院HC-50型



国立ガンセンター製・薬品槽

●営業品目

- 水処理装置
 - 急速除菌装置
 - 急速除マンガンを装置
 - 急速ろ過装置
 - 塵埃ろ過装置
 - 除砂装置(サンドセ/レーター)
 - 活性炭吸着装置
- イオン交換装置
 - 脱硬度装置、プラント
 - 軟水装置、プラント
- 超純水装置
 - 逆浸透装置
- ろ水用純水・超純水装置
 - 純排水・汚水処理装置
 - 糞尿・研究用排水処理装置
 - 脱臭・研究用排水処理装置
- 三次処理施設
 - 給養用制御機器及び計測器
 - UV計・負荷量算出器
 - 排水流量計(流量・記録)
 - ロータメーター(流量計)
 - 各種水質計・PH計・ORP計
 - 産業排水処理装置
 - 塗装排水処理
 - 染色排水処理
 - 機械・空機排水処理
 - 給食センター排水処理
 - 食品加工排水処理
 - クリーニング排水処理
 - 繊維・皮革排水処理
 - こみ埃処理排水処理
- 都市下水処理施設、中小規模合併処理施設
 - その他のあらゆる排水処理

※各装置の詳細カタログが必要な場合はご請求ください。



製造元 壽工業株式会社
研究・販売・施工
壽化工機株式会社

本社 / 名古屋市緑地区豊岡通1-14 平467
TEL 052-653-2361 FAX 052-653-3701
東京支店 / 東京都中央区日本橋2-1-18 平103
TEL 03-3271-4661 FAX 03-3272-5260
群馬営業所 / 群馬県太田市御田町574 平373
TEL 0276-45-7224 FAX 0276-45-5139
福岡営業所 / 福岡市中央区基町2-15-22 平810
TEL 092-524-1861 FAX 092-524-2006
環境化学研究所 / 名古屋市緑地区豊岡通1-14 平467
TEL 052-653-2361