



**HIGH PERFORMANCE BIOLOGICAL  
CONTACT MEDIA ⇒ ⇒ FOR SEWAGE  
& WASTEWATER TREATMENT**

***DB LACE* 水處理用接觸材**



株式会社 資源水工社

## ～～不堵塞・污泥捕捉能力大～～

D B LACE是本公司針對有機廢水處理所開發之最有效接觸濾材。隨著總量規制的實施、今後對於污水處理水質之要求將會朝著安定與品質向上。不僅在產業廢水處理、於生活系廢水二級處理上、使用本公司所開發之繩狀濾材 D B LACE、均能發揮其超群性能、為一畫時代之接觸濾材。

### D B LACE 之特點 ⇒⇒

是由多數強韌之環形細系所組成之放射狀繩狀濾材。有下記高度之生物、物理、化學安定性、是一種半永久性接觸濾材。

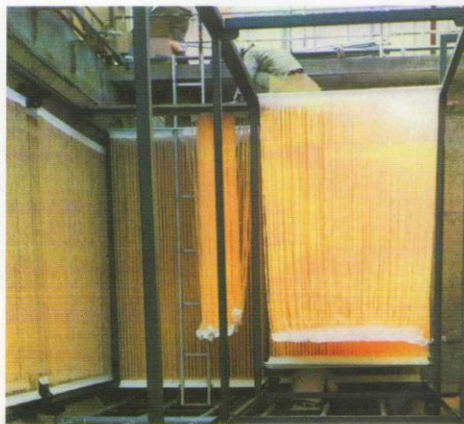
材 質	POLYVINYLIDENE+POLYVINYL ALCOHOL	比 重	1.7
伸張彈性	優	軟化及熔點	140~160°C
摩擦強度	強	耐 酸 性	強
耐腐蝕性	不蝕性	耐 鹼 性	強



### 型號及規格

型 號	外 徑	比表面積	空隙率	引張強度
DB25	25mm	1.45 m <sup>2</sup> /m	99%以上	56kg
DB35	35mm	1.88 m <sup>2</sup> /m	99%以上	64kg
DB45	45mm	2.30 m <sup>2</sup> /m	99%以上	75kg
DB50	50mm	2.85 m <sup>2</sup> /m	99%以上	83kg

每立方米之比表面積可因充填米數而異。



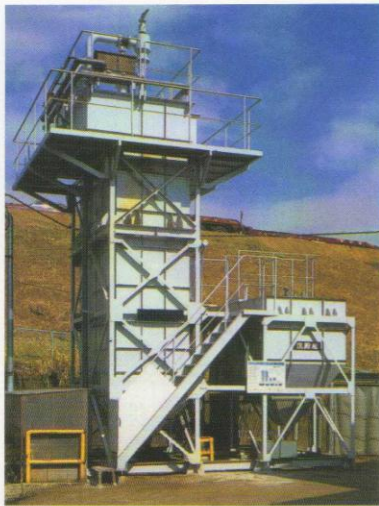
## 任何槽裡 均可任意配置 劃時代的接觸濾材

### DB濾床之微生物種類

	1 STEP	2 STEP
EPISTYLIS SP	963	
VORTICELLA SP	49	131
ASPIDISCA SP	99	26
LITONOTUS SP	111	
STENTOR SP	296	
ARCELLA SP	222	602
PARAMECIUM SP	259	105
TRACHELOPHYLLUM SP	346	26
URONEMA SP	210	79
GLAUCOMA SP	198	
COLPIDIUM SP	12	
PODOPHYRYA	12	
OXYTRICHA SP	25	
PHILODINA SP	123	105
DIPLOGASTER SP	74	
SMALL FLAGELLATE	469	
FUNGI	r	r

### DB塔：裝置之特徵

- ☆可以高負荷運轉  
(BOD容積負荷=~10KgBOD / m<sup>3</sup> · 日)
- ☆設置面積小
- ☆維持管理容易
- ☆有強的負荷變動能力

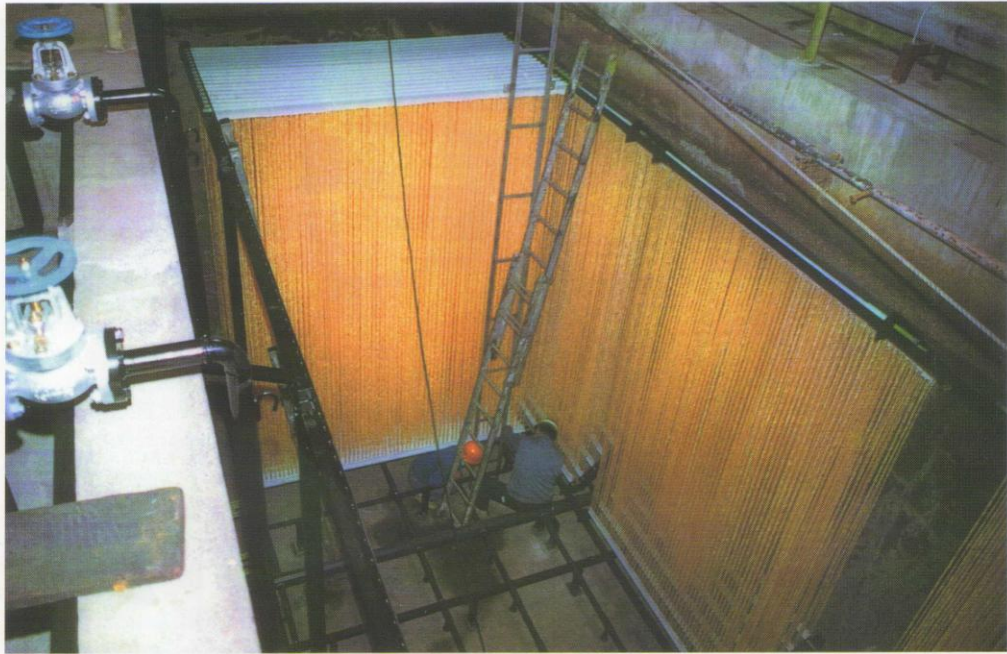


DBレース接觸材の  
汚泥付着状況

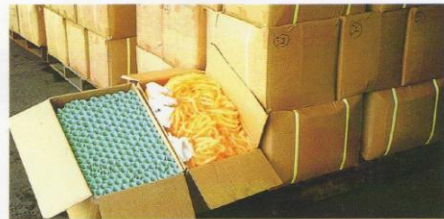
DBタワー外觀

## DB LACE 接觸床的特徵

- 有最高之污泥捕捉能力及定著性  
污泥或SS之捕捉能力非常強、定著性高、著床時間短、有良好之安定、持續性。
- 對水流的阻力小，能產生平穩之水流  
比通常濾床的空隙率高、槽內流速比較快、接觸效果非常優良。
- 不會產生阻塞問題  
只用正確的配置DB LACE、決不會產生阻塞問題。
- 餘剩污泥產生量小  
有高的污泥自己消化效率、餘剩污泥產生量極小。
- 對於負荷變動、溫度變化適應能力強  
DB LACE接觸濾材、因污泥保持量多、生物種類多樣化、對於水量·水質·水溫之變化抵抗力強。
- 去除率高  
污泥保持量多、生物種類多樣化、因此有安定而高的去除率。不僅如此、不容易分解之有機物也非常容易去除。
- 容積負荷大  
污泥保持量多、與水的接觸效果好、可取得大的容積負荷。
- 適合於已有設備之改良  
既設活性污泥法之改造、可免去污泥返送量的調節等之麻煩操作技術、成為簡單之系統  
• DB LACE 接觸濾床(繩狀濾材)、是固定微生物與活性污泥之浮遊微生物共存系統DBS ( DOBLE BIO SYSTEM )。將生物膜法特有的優點來補足浮遊微生物處理法的缺點。使高濃度有機廢水也可以使用生物處理法。
- 操作管理非常簡單  
無過負荷及變種之現象。DBS需污泥返送、但污泥返送量不需調節。污泥量減少、操作管理非常容易。



D B LACE 接觸濾床、是在處理性能、造價、構造等各方面研究而製造出之現代化的接觸濾床，製品是按照槽之寬及深來縫製成懸垂簾狀、上・下用管固定、曝氣槽設置安裝架、安裝非常簡單。又、製品可折疊放置於紙箱內、運搬容易。



ダンボール箱寸法 515(長さ)×364(巾)×373(高さ)mm  
一箱のダンボールにろ床にして約5m<sup>2</sup>分が梱包されています。

製造元

株式会社 資源水工社  
230-0018横濱市鶴見区東寺尾東台18-49  
TEL 045(575)3330  
FAX 045(584)5699

台灣總代理

海宸科技股份有限公司

STEM TECHNOLOGY CO., LTD.

台北公司：新北市新莊區中平路366號5F

TEL:(02)8991-0688 FAX:(02)2993-7776

台中公司：台中市西區忠義街37巷19號

TEL:(04)2317-0658 FAX:(04)2314-5930