

二軸スクルー型

# し渣脱水機

CP-60型 オール  
ステンレス製



アフターサービスを最も重視する会社です

コムニョーターサービス株式会社

# 構造と特徴

# 二軸スクリューだから絞れる!

## オールステンレス製

### ホッパー

向きは自由にかえられます。取り外しは、ワンタッチクランプで簡単。

### ギヤードモーター

直結タイプで、チェーン・スプロケット等がなく安全です。

リードケーブル5m付の冠水型ギヤードモーターです。

### 散水ノズル

汚物やヘドロの多いとき、水をかけながら絞るとし渣は洗われてきれいになって出てきます。

### 脱水ヘッド

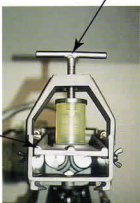
テーパになっていて、し渣をすりつぶし脱水します。

### 押え板

点検や掃除のときは、ハンドルをはずして90°に開くことができます。

### 調整ハンドル

し渣の性状に応じて絞りを調整します。



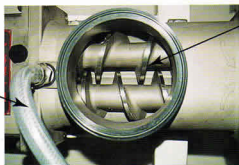
### ドレン

絞られた水は、シリンダー内のみぞを通してドレンから出てきます。φ38透明ホースをワンタッチクランプでとりつけます。

### シリンダー

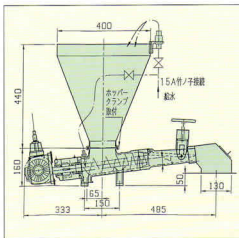
ステンレスシリンダータイプ。パンチングメタル等でないので目詰まりの心配なし。

### ドレン洗浄ホース



### 二軸スクリュー

二軸のスクリューが対向して廻り、破砕、もみ洗いしながら絞るのでよく絞れます。紙だけでなく、野菜クズや、糞塊が入っても、つぶして洗って絞るので安心です。



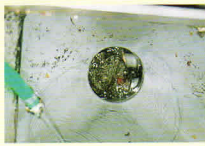
動力 0.1kw 集排の微細目スクリーンユニットや下水用の「スカラベ」、スカム、汚泥スクリーンユニット用。 0.4kw 荒目スクリーンのし渣脱水用

機械重量 50kg(0.1kwの場合) 57kg(0.4kwの場合)

処理量 60ℓ/時、投入 → 容積で1/3~1/5になります。

脱水効果 含水率：紙や繊維類が主のとき55%~65%になります。野菜クズが主のとき65%~75%になります。

- 1 スクリーンし渣を洗って
- 2 二軸スクリューで絞る
- 3 出てくる脱水後のし渣



# 設置例

し渣脱水機CP-60型の設置方法は単独で運転されるよりスクリーンユニット内に組み込まれる方法が、し渣をスムーズに処理することができます。

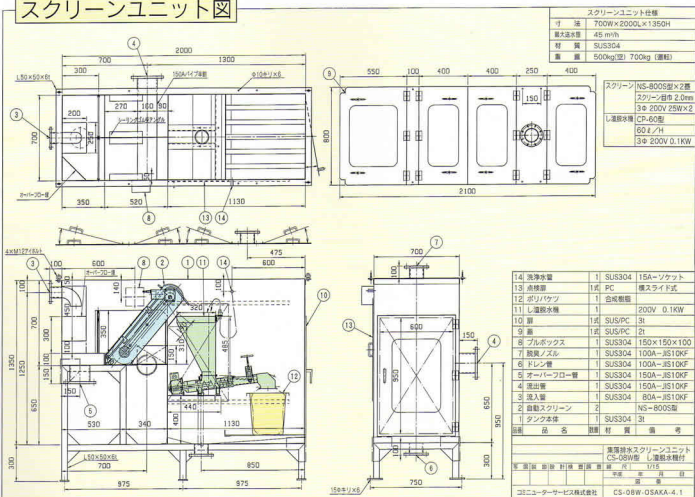


スクリーンユニット全体



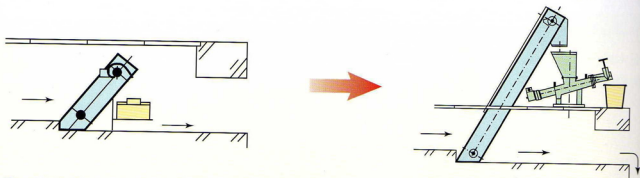
スクリーンユニット内部

## スクリーンユニット図

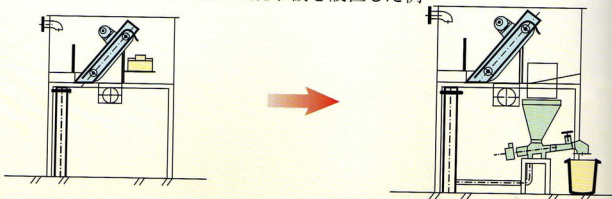


# 既設の現場にも設置できます

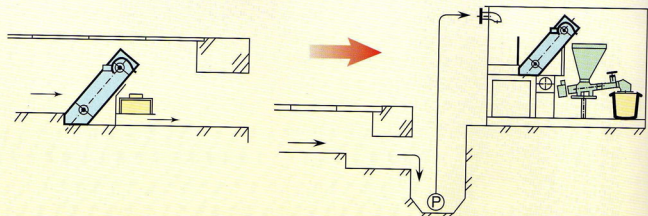
A. 水路スクリーンを機長の長いものに交換して脱水機を設置した例



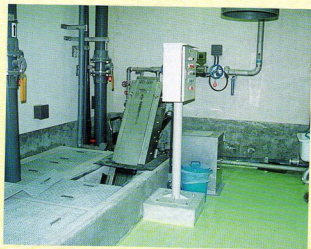
B. スクリーンユニットを改造して脱水機を設置した例



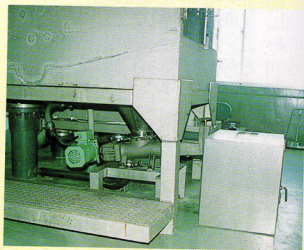
C. 水路の微細目スクリーンをやめて、スクリーンユニットにした例



A. のケース -現場写真-



B. のケース -現場写真-



# 既設改造納入実績

## ▼水路スクリーンを機長の長いものに交換して脱水機を設置したところ

- 山形県……藤島町川尻地区農集  
栃木県……石橋町上台地区農集／小山市上染地区農集／小山市中島地区農業／宇都宮市大網地区農集  
新潟県……刈羽村神成川地区集排  
福井県……南条町阿久和地区農集  
山梨県……六郷町宮原地区農集  
岐阜県……国府町名張地区農集  
滋賀県……能登川町大中地区農集／秦荘町常安寺地区農集  
兵庫県……丹南町宇土岩崎地区農集／東条町貞守地区農集  
島根県……八束町江島地区浄化センター（特環）／田瀬町古用瀬地区農集  
長崎県……長崎空港

## ▼スクリーンユニットを改造して脱水機を設置した例

- 山形県……藤島町渡前地区農集  
栃木県……益子町長提地区農集／西方町西部地区農集／栗野町北半田地区農集  
群馬県……東村東村東部地区農集／富士見村米野地区農集／赤城村榊地区農集  
新潟県……新発田市松岡地区農集／栄町福多地区農集  
富山県……小杉町青井谷地区農集  
山梨県……白州町白州第一地区農集  
長野県……富士見町乙来地区農集／富士見町先達地区農集／箕輪町長岡地区農集／  
南箕輪村西部地区農集／中野市草間地区農集  
岐阜県……坂祝町黒岩地区農集／可児市長洞地区農集  
静岡県……天城湯ヶ島町門野原地区農集／天城湯ヶ島町佐野雲金地区農集  
愛知県……豊田市野見山浄化センター／豊田市古瀬間浄化センター  
三重県……上野市上之庄地区農／名張市丈六地区農集  
滋賀県……湖北町河毛山脇地区農集／湖北町湖北北地区農集／竜王町殿村地区農集／  
長浜市今地区農集／五個壮町  
京都府……和知町本庄地区農集／夜久野町額田地区農  
兵庫県……姫路市北山田地区農集／姫路市南山田地区農集／神崎町神崎第一処理区農集／  
山崎町田井地区農集  
島根県……加茂町大竹地区農集／三刀屋町一宮地区農集／八束町二子地区農集  
岡山県……長船町長船浄化センター  
広島県……千代田町千代田浄化センター  
山口県……秋徳町大海地区農集

## ▼水路の微細目スクリーンをやめて、スクリーンユニットにした例

- 滋賀県……湖北町湖北南地区農集／竜王町山中地区農集／湖北町海老江地区農集

# し渣脱水機納入実績

農村集落排水・漁業集落排水・コミュニティプラントなどを始め  
公共下水処理場・中継ポンプ場・小規模下水処理場、  
日本道路公団など民間処理場に約2,000台以上  
設置・運転されています。

アフターサービスを最も重視する会社です

## コンピュータサービス株式会社

〒160-0023	東京	東京都新宿区西新宿6-6-3	TEL (03) 3342-6794	FAX (03) 3342-6798
〒060-0002	札幌	札幌市中央区北一条西15丁目706号	TEL (011) 621-0906	
〒426-0082	静岡	静岡県藤枝市瀬古3丁目12番12号	TEL (0546) 44-2210	FAX (0546) 44-3543
〒390-1242	長野	長野県松本市和田797-5	TEL (0263) 47-8711	FAX (0263) 47-8710
〒451-0042	名古屋	名古屋市西区那古野1-14-18那古野ビル212	TEL (052) 583-8992	FAX (052) 583-8993
〒921-6644	金沢	石川県石川郡野々市町堀内3-82	TEL (0762) 46-3831	FAX (0762) 46-1191
〒530-0001	大阪	大阪市北区梅田1丁目1番3号1200(1217)	TEL (06) 344-6164	FAX (06) 344-6165
〒815-0032	福岡	福岡市南区塩原3-16-30	TEL (092) 552-7450	FAX (092) 552-6165
〒199-0201	神奈川工場	神奈川県津久井郡藤野町佐野川下岩	TEL (0426) 87-2821	FAX (0426) 87-4755
〒869-0200	熊本工場	熊本県玉名郡岱明町下前原18	TEL (0968) 72-2228	FAX (0968) 72-2021

