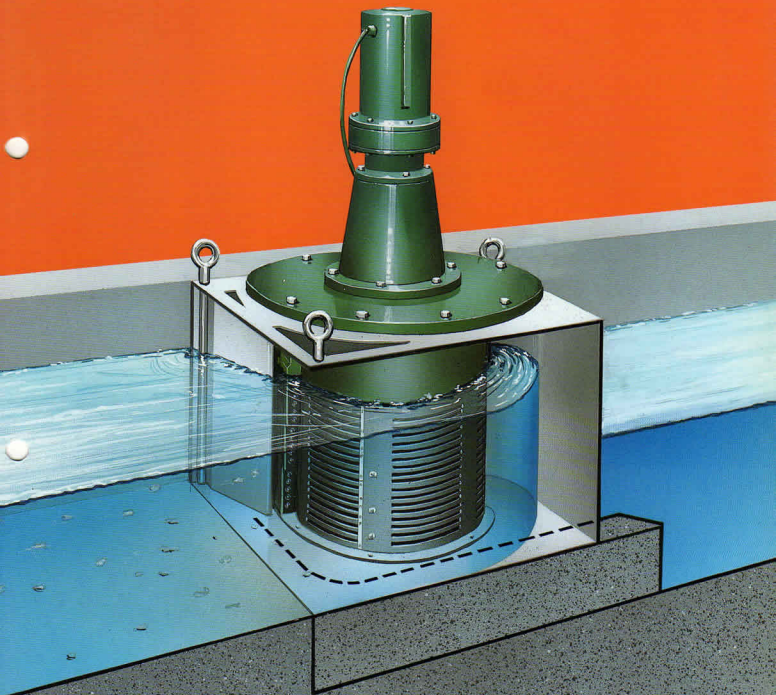


ドラム回転式破砕機

コミュニター

洗浄+スクリーン+破砕



アフターサービスを最も重視する会社です

コミュニターサービス株式会社

用途

●コミュニティプラント、浄化槽、集落排水、下水処理場、中継ポンプ場などの汚水、下水中の夾雑物の破砕。

概要

●コミニューターは、洗浄とスクリーニングを兼ねた下水の立型ドラム回転式破砕機です。

水路設置型

オープン型



7R
(0~1m³/分)



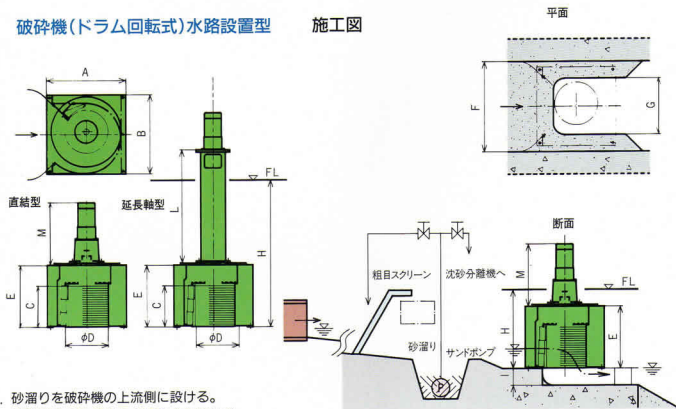
10R
(~3m³/分)



15R
(~6m³/分)

破砕機(ドラム回転式)水路設置型

施工図



1. 砂溜りを破砕機の上流側に設ける。
2. 破砕機設置部前後に必要な段差を設ける。
3. ピーク時の破砕機上流側の水位が導入管に影響しないレベルに設置する。

特徴

- 回転するドラムがスクリーンになっており、円周方向に広い通過面積があり、水位上昇はさわめてわずか。
- コームがスリットを掃除するので目詰りなし。
- ドラムは水の渦流の逆に廻り、夾雑物をくり返し下水で洗いながら破碎するので、費塊は破碎・溶解され、通過後の繊維類は、後のスカム分離スクリーン等で衛生的な処理が容易。
- オープンタイプは、水路に置くだけで設置できます。



25RM
(~16m³/分)



25R
(~29m³/分)

仕様

| 型式 | 処理水量 (m ³ /min) | A | B | C | φD | E | F | G | H | I | L | M | 動力 (kW) | 重量 (kg) |
|---------------|-------------------------------|-----|-----|-----|-----|------|------------|-----|------------------|-----|------|------|------------|------------|
| 7R オープン型 | 0~1 | 360 | 360 | 150 | 178 | 270 | 400 以上 | 250 | FL+ 300 程度 | 100 | 約300 | 約300 | 0.2 | 100 |
| 10R オープン型 | ~3 | 560 | 560 | 220 | 254 | 460 | 600 以上 | 350 | | 150 | | 約500 | 0.4 | 350 |
| 15R オープン型 | ~6 | 700 | 700 | 330 | 381 | 550 | 800 以上 | 500 | | 200 | | 約550 | 0.75 | 500 |
| 25RM オープン型 | ~16 | 980 | 980 | 360 | 635 | 650 | 1000 以上 | 800 | | 300 | | 約750 | 1.5 | 1200 |
| 25R オープン型 | ~29 | 980 | 980 | 670 | 635 | 1000 | 1000 以上 | 800 | | 400 | | 約750 | 1.5 | 2000 |

(寸法単位：mm)

施工例



15Rオープン型

客先名：山之内町下水道課
施設名：山之内水質浄化センター

10Rオープン型

客先名：中之条町下水道課
施設名：四万水質浄化センター

25RMオープン型

施設名：加賀市錦城中継ポンプ場

- 約99%の水はそのまま流下せ、スクリーンドラムで抱えた夾雑物だけを破碎するので、小さな動力で済みます。
(例：93,500m³/日の処理能力では、動力1.5kWなので下水1,000m³当りの消費電力は0.4kWhです)
- 大きなドラムの慣性力と、小さな切削歯が順次かみ合う作用とによって、小さな動力でも、木片等が入っても止まりません。
- 冠水型ギヤードモーター標準装備。

配管接続型

ケーシング型



3A



4R



7R



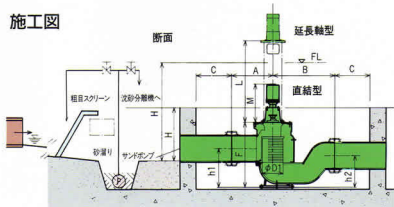
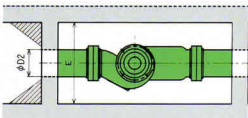
10C

仕様

| 型式 | 処理水量 (m ³ /min) | A | B | C | φD1 | φD2 | E | F | h1 | h2 | H | L | M | 動力 (kW) | 重量 (kg) |
|----------------|-------------------------------|-----|-----|-----------|-----|-----|------------|-----|-----|-----|---|---|------|------------------|------------|
| 3A コントロール型 | 0~0.2 | 420 | 280 | 200 以上 | 100 | 120 | 600 以上 | 349 | 251 | 170 | | | 約260 | 0.2 | 75 |
| 4R コントロール型 | ~0.3 | 460 | 325 | | 100 | 165 | 600 以上 | 420 | 320 | 235 | | | | 0.2 | 100 |
| 7R コントロール型 | ~1 | 500 | 450 | | 178 | 220 | 600 以上 | 485 | 325 | 265 | | | | 0.2 | 130 |
| 10C コントロール型 | ~3 | 508 | 762 | | 254 | 333 | 800 以上 | 804 | 483 | 390 | | | | FL+ 300 程度 | 0.4 |
| 15C コントロール型 | ~6 | 603 | 762 | | 381 | 333 | 1000 以上 | 930 | 517 | 395 | | | 約550 | 0.75 | 630 |

(寸法単位：mm)

破碎機(ドラム回転式)配管接続型 施工図



1. 砂溜りを破碎機の上流側に設置する。
2. 破碎機設置部前後に必要な段差を設ける。
3. ピーク時の破碎機上流側の水位が導入管に影響しないレベルに設置する。

ドラム回転式破砕機

用途

下水の破砕機として最適。

水頭損失が小さい

円周ドラムの通過面積が大きく水頭損失が少いのでムリがない。

消費電力が少ない

下水中の0.1%の夾雑物をあつめて切るので動力小。

安全度が大きい

小さな突起の歯で少しづつかじるように破砕するので、トラブルが少ない。

刃の寿命が長い

刃の寿命は、SKDとタングステンカーバイトなので長寿命。砂利が入らなければ10年位は動く。

破砕能力

角材、ポール、ピン、カン等はかみこまない。取り除くことになる。

■設置例(下水流入口)



流入側からみた所



流出側からみた所

千葉県小見川町
浄化センター
(1992年11月納入)

長野県山之内町
水質浄化センター
(1994年6月納入)

二軸差動式破砕機

用途

し渣、ごみ、汚泥の破砕に向く。

水頭損失が大きい (下水路設置の場合)

通水面積がきわめて狭い。ムリをしてつけるとあふれたり導入管の向うまで汚物がたまることになる。

消費電力が多い (下水路設置の場合)

99.9%の水を切るために大きな動力を使うのはムダ。

危険度が大きい (下水路設置の場合)

対向した大きな歯で異物をまきこむので、危険が大きい。

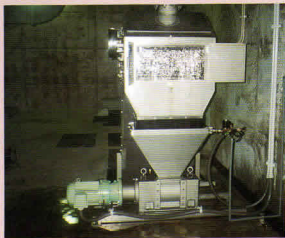
刃の寿命が短い (下水路設置の場合)

砂利、砂には極端に弱い。

破砕能力

角材、ピン、カン等も切る。

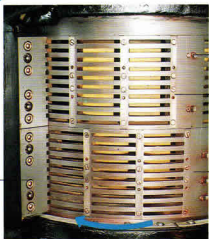
■設置例(し渣破砕)



静岡県舞坂町井天島下水中継ポンプ場
(1994年10月納入)

共通

どちらも、紙やビニール等、スカムになるものを除去する機能はないので、破砕した後、これをとり除くスクリーンと合わせて使用することをおすすめ致します。



コーム

切削歯

カッターバー

回転ドラム

切削部



切削歯

ステンレス鋼にタングステン
カバークリップが付いてあり
ます。



コーム

■発売元



アフターサービスを最も重視する会社です

コンピュータサービス株式会社

| | | | |
|-------|---------------------------|--------------------|--------------------|
| 東京 | 東京都新宿区西新宿6-6-3 | TEL (03) 3342-6794 | FAX (03) 3342-6798 |
| 札幌 | 札幌市中央区南一条西15丁目706号 | TEL (011) 621-0906 | |
| 静岡 | 静岡県静岡市湖志3丁目12番12号 | TEL (0546) 44-2210 | FAX (0546) 44-3543 |
| 長野 | 長野県松本市和田7-5-7 | TEL (0263) 47-8711 | FAX (0263) 47-8710 |
| 名古屋 | 名古屋市中区津島4丁目14番18号 新栄ビル212 | TEL (052) 583-8992 | FAX (052) 583-8993 |
| 金沢 | 石川県石川郡野々市町堀内3-82 | TEL (0762) 46-3831 | FAX (0762) 46-1191 |
| 大阪 | 大阪市北区梅田1丁目1番3号1200(217) | TEL (06) 344-6164 | FAX (06) 344-6165 |
| 福岡 | 福岡市南区塩原3-16-30 | TEL (092) 552-7450 | FAX (092) 552-1109 |
| 神奈川工場 | 神奈川県津久井郡藤野町佐野川下岩 | TEL (0426) 87-2821 | FAX (0426) 87-4755 |
| 熊本工場 | 熊本県玉名郡岱明町下前原18 | TEL (0968) 72-2228 | FAX (0968) 72-2021 |