



新登場

総合水処理技術の
フタモト式全自動型

フィルター汚泥 脱水装置

薬剤不用

水の流れを変える

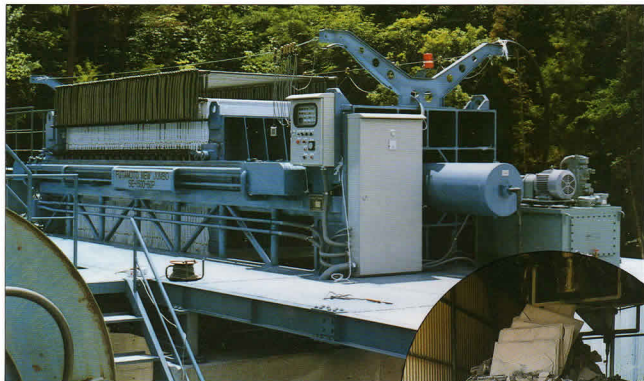
SE-750型
シリーズ



公害機械のパイオニア

FUTAMOTO IRONWORKS KK

無人化時代のニーズに応える小型・



ジャンボ大容量汚泥脱水機SE1500-60P
大容量汚泥ケーキ排出は濾板開枠装置インバータ内蔵により、ケーキ排出時間調整、スピードアップを目的とした大型脱水機です。



大容量を可能にした排水処理
シクワナ。径12mφ



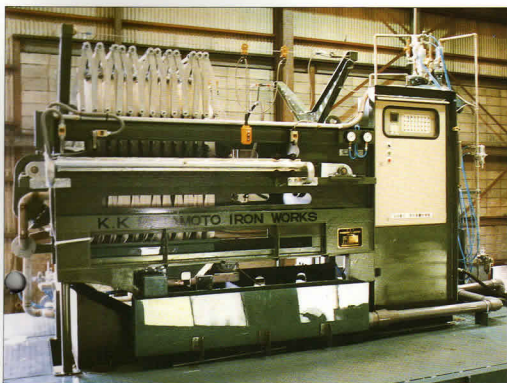
脱水機より排出された
汚泥ケーキ貯留基地。

大容量処理を可能にした画期的なフィルタープレス

最近、産業規模の拡大や生活程度の向上により、廃水量も増大の一途をたどっています。とくに公害規制と環境保護のため水処理施設が多くなったことで、難濾過性のスライム状物質が大量に発生。これらの脱水にフィルタープレスを採用してリプレスをする傾向が高くなってきました。こうした状況に対処するために、フィルタープレスに圧搾機構や濾布走行機構を付与し、プレスを高性能化することが行なわれていますが、これでは装置が複雑、繊細、高価なものとなり、必ずしも使用条件を十分に満たすとは言えません。それよりは、むしろ余分な装置を付与せずにシンプルな機構のままに機能をアップする——つまり、濾過板サイズを大きくとることによって、占有スペースをふやすことなく濾過作用に直

接かわる濾過面積を一幸に増し、これとともに濾過圧も倍増するという方向が考えられなければなりません。そこで、もっと1台当りの処理能力が高いフィルタープレスを——こうした要求にお応えして、わが社は、フィルタープレスを合理的な吊下げ機構を採用していますので、無理なく濾過板を大きくすることができます。このほか開枠機構、点検・安全装置など随所に心遣い配慮がされており、いかにも使用現場を知りつくした正確さと機械工学への忠実さが認められます。わが社は長い技術を積み重ね、廃水処理により一層の飛躍をはかりました。

全自動フィルタープレス脱水装置



SE-750型

機 械 本 体	SE-750
濾 過 容 積	250 ℓ
濾 過 面 積	11㎡～12㎡
機 長	2,500
機 巾	1,300
機 高	1,200
コンプレッサー	5.5KW
真 空 ポンプ	1.5KW
開 栓 モーター	0.1KW
濾 液 モーター	0.1KW
各 装 用 ベビコン	0.4KW
加 圧 タンク	750 ℓ

スラリーポンプ一式他空気汚泥打込式同機種

ロボット搭載の無人汚泥脱水機です。

- ポンプのいらぬフタモト式フィルタープレス。
- 完全自動で含水率のバラつきが無い。
- 完全自動運転による人件費のコストダウン。
- 省エネ、省スペースにより年間の売上げ倍増!

本脱水機は打込みポンプを仕様せず、空気の加圧により濾過板に汚泥を打込みし、脱水濾過を完全にし、低い含水率が出来るようにした装置です。用途は化学強酸強アルカリ（各ポンプ他摩耗）性の高い濾過液に対し、バツグンな能力を発揮します。機械本体はSUS316を仕様し、不能個所に付いては焼付けゴムライニング加工をほどこした完全な装置で、化学工場や廃棄物処理業者に最適な汚泥濾過機でもあります。

原液は吸水加圧タンクにいったん貯留し、濾液がタンクにたまりると自動的に空気コンプレッサーで加圧工程に入り1K～9.9K加圧がかかるると自動的に濾過板の中に注入し、次の工程に入ります。

原液濃度が低い時は自動的に空気配圧が停止し、加圧タンク

の空気が外部濾過板の中に配圧として入り、その空気圧が無くになると自動的に吸水工程にはいり、自動的に濾過板の汚泥は完全に真空状態となって空気打込み圧力が上昇する時点で弁が開き、濾板の中に汚泥が注入します。脱水が終わるとセンサーが働き、終りの信号を出し空気プロの時間調整により濃度10%～30%程度の濾液であれば粉の様な状態のケーキとなります。開栓工程にはいる時点で含水率水分調整が可能である。したがって強酸、強アルカリ化学工場の容材の入った濾過液関係には最適な機械です。

従来の様なモーター及びポンプ回転の無い脱水濾過機で、ゴムライニング使用により濾液もれの心配がなく、人件費の節約、コストダウンには最適な脱水濾過機といえます。

あらゆる現場、さまざまな使用条件

優れた性能と機動性で全国各地で使われています。
その豊富な経験と実績が需要家の皆様の信頼的になっています。



濾過室で無人運転中の汚泥脱水機SE-750-22P型ポンプ式



空気汚泥打込脱水装置 SE-750-12P型



化学工場で運転中の濾過装置

脱水されたケーキはホッパー付で、搬出の一連の作業をボタン操作一つで簡単に、しかも手早く排出を行うことができる。

に対応する新鋭脱水機 SE-750



汚水処理シグーナ。毎時100t/Hとセットされた水処理全景。

小型・軽量で ズバ抜けた信頼性

フタモトの技術集積により開発しました中型連続自動脱水機です。高効率、省力化を実現した無人脱水機として幅広い分野で活躍しています。

●省力化

自動運転によりプレスセット、濾過、ケーキ取出しの全工程を連続的に行なわれます。従って一人で何台も遠隔操作ができ、人件費の節減と大巾な時間の短縮ができます。

●低いケーキ含水率

独特な濾過機構によりフィード圧力は15kg/m²の高圧濾過を可能にし、濾過時間の短縮と難濾過性スラリーも使用できます。ケーキ水分にムラがありませんので濾布のはく離も確実に行います。

●経済性

自動運転による省力化はもとより、高圧力にもダイヤフラム圧搾機構を使用しないため無理な伸縮力を濾布に加える事がなく、濾布の寿命が非常に長もちします。

また、従来の機種に比べ大型化により濾過面積及び容積当りに対して低価格であり、保守管理は最少限で済みます。

SE-750

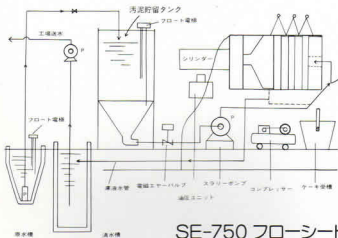
S	E	- I	- II	- III
濾過板枚数		8	10	15
濾過室数		9	11	16
濾過面積 m ²		9	10	15
濾過容量 ℓ	160-200	180-250	290-360	
ケーキ寸法	670×40-50	670×40-50	670×40-50	
ケーキ枚容量	18 ℓ	18 ℓ	18 ℓ	
全長	2500	3100	3500	
全幅	1200	1200	1200	
全高	1525	1525	1525	
電気容量 KW	7.5	11	13	

用途

- 上下、工水汚泥処理
- 合成樹脂工業
- 染料、顔料工業
- 下水、し尿汚泥処理
- 各種産業廃水処理
- 医薬品工業
- 冷却廃水濾過
- 窯業、鋳工業
- 粉体集じんダスト処理
- 製紙/リブ工業
- 石材工業
- 作プラント排水

特長

- ・現場取付は水槽より吸入
- ・基礎工事不要
- ・据付面積は縮小し連続脱水
- ・軽量化により取扱いが簡単
- ・多量の汚水を短時間で脱水
- ・振動や騒音がほとんどありません
- ・ケーキは直接運搬
- ・運転やケーキの取扱いが簡単
- ・薬液薬剤は必要といたしません



SE-750 フローシート

大容量から小量まで濾過脱水装

刻は流れる、薬剤不用
水処理けん用型、汚泥濾過装置



毎時10T~12T濾過水を濾過し、濾過水はSS20 PPM内に完全にSSを除去し、濾過水は再利用として利用出来ます。
無人運転中のSE750-10Pケキ受槽付水処理兼用型



水処理装置とセットされたSE750-8P



SE750-10P 濾過室全景 濾過水100%再利用 汚泥ケーキ含水率15%



水処理兼用型全景
工場のかすみにセットされたSE750-10P



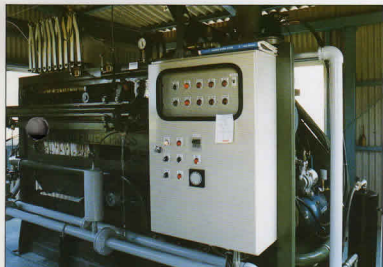
汚水処理無しで水をきれいに

置の製造ひとすじ——二本鉄工(株)

豊富な経験と最新の技術が評判の製品を生みます!

フタモト鉄工が従来の他社製品に比べ、低価格で処理能力が優れ、取扱いが簡単な高圧力で脱水濾過できる高能率濾過脱水機として開発しましたNK式連続自動脱水機です。工場汚水処理はもちろん、化学、鉱業、窯業の生産過程に活躍しております。

単独濾過室全景 水処理兼用型



無人運転中のSE750-10P型



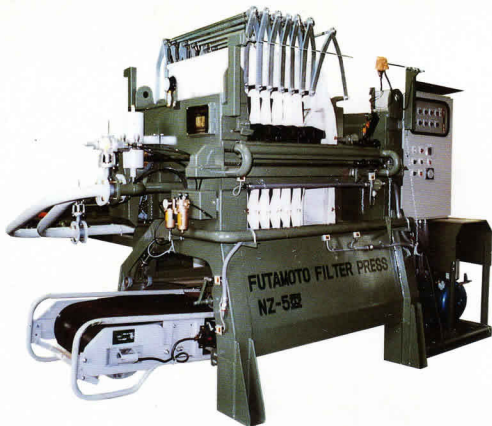
脱水されたケーキはホッパー付で、搬出の一連の作業をボタン操作一つで簡単に、しかも手早く排出を行うことができます。ケーキは含水率10%~15%になり運搬が簡単である。



ボイラ給水用廃水処理にセットされた毎時100T/Hのシクワナ



水処理装置とセットされた濾過室全景



ポータブル用 全自動で無人運転
用途

土木工事他現場にて汚泥を濾過するの
のに最適な装置です。

現場に4tトラックにて持込み現地で汚
泥脱水する装置です。

全自動運転で汚泥ケーキ含水率15%~20
%。ケーキは自動塔下によりケーキの取
出しはベルトコンベヤにより簡単に取り
出しが可能です。

濾過水20PPM以内の濾過水が得られ又、
処理水は再利用ができます。



シクーナ全景 処理水槽



製造元

二本鉄工株式会社

本 社 〒769-21 香川県大川郡志度町鴨部4839-1 TEL (0878) 95-4141(代)
FAX (0878) 95-4151

販売店