

フタモト全自動型

無人運転

# フィルター汚泥 脱水装置

さらにパワーを増した

## SE-750型シリーズ



公害処理機械のバイオニア

FUTAMOTO IRONWORKS KK

愛される企業のために

技術と発想の先端を切る!

# SE-750NZ型

## シリーズ

SE-750型全自動脱水装置は、スラッジ水の濃度を調整することなく、急速かつ確実に固液分離する画期的な高性能脱水装置です。

工場で発生する汚水をこの装置は大型のシックナーやサイクロン等の濃縮装置を使用せずに一挙に脱水、処理システムの簡素化を実現します。

比類ない脱水性能を持つ泥水全自動脱水装置は、廃水処理システムの新規・改善設備にカかわらず、設備費とランニングコストを軽減した上で、公害防止はもちろん、作業の効率化と工場内合理化に貢献を約束します。



▲製造組立中のライン



# ポータブル

SE-1000型

ポータブルにまとまった全自動型汚泥脱水装置です。  
一回の脱水ケーキ量は1.5㎡と中容量汚泥脱水装置です。

## 機械特長

機械本体はシンプル又小型軽量に製作されている。  
濾液受はパン式であるため、めんどろな機械請架台に濾液受を取り付けする事なく、ワンタッチにて機械据え付けが可能である。  
含水率調整バルブによりエコノミーの含水率がえられメンテナンスがより簡単である。

## 用途

土木工事他現場にて汚泥を濾過するのに最適な装置です。  
現場にトラックにて持ち込み現場で汚泥脱水する装置です。  
全自動運転で汚泥ケーキ含水率15%~20%。ケーキは自動投下により取り出しはベルトコンベアで簡単に取り出しが可能です。  
20PPM以内の濾過水が得られ又処理水は再利用ができます。

## 仕様

機種名	SE750-NZ					
濾過板枚数	20	15	10	6	5	3
濾過室数	21	16	11	7	6	4
濾過面積(㎡)	23	18	12.5	7.8	6.8	2.25
濾過容積(ℓ)	400	300	209	133	100	70
ケーキ寸法(mm)	690×690×40					
ケーキ1枚容量(ℓ)	19					
全長(mm)	3500	3240	2850	2550	2400	2100
全幅(mm)	1750	1750	1750	1750	1750	1750
全高(mm)	2050	2050	2050	2050	2050	2050

※仕様は改良の為、予告なく変更する事があります。

## 石材加工工場に設置された

# SE-750NZ型



- ▲ 無人運転中のSE-750型全自動型汚泥脱水機  
濾過脱水されたケーキ、含水率15%~20%のものは、機械装置下側に  
設けられたケーキホッパーに貯留される。  
機械本体・ケーキ貯留ホッパー3m型  
G.Lより2000mm上りの水槽式

## シクナー式廃水処理装置



- ▲ SE-750NZ型10P 毎時50t/h シクナー装置付き  
ケーキホッパー付工場送水施設型

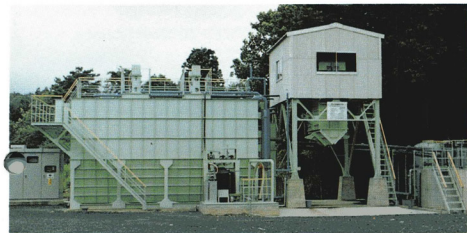


- ▲ ケーキ・ホッパー3m型  
含水率10%に脱水されたケーキは、ケーキホッパーに貯留  
され、ダンプ車により手早く、簡単に排出される。

# 大理石工場

## マス型水処理並びにプレス室全景

排水処理並びに全自動脱水装置・ケーキホッパー3㎡型付 毎時150t/h



▲ 礼機枠より排出される浄澄水

ガンソー工場に  
据付された

▼ 水槽式水処理装置  
毎時250t/h



▲ 100t/h 水処理装置・他ケーキ貯留ホッパー型



## 生コン二次製品 に設置で活躍中のSE 750型



SE-750NZ型10P・毎時30t/h  
ケーキホッパー付 シックナー式

## あらゆる分野で活躍する 二本のオリジナル機器

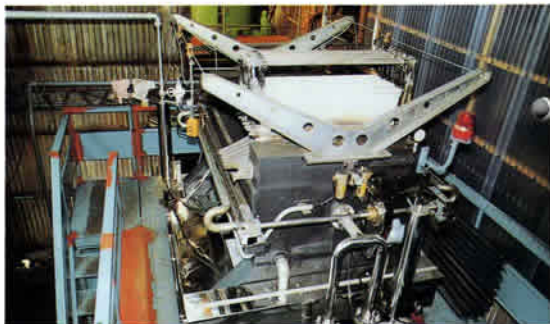
### 化学工場

機械本体SUS316にゴムライニング加工されたSE-750型

化学工場で使用中のSE750  
廃棄物処理・活性汚泥処理・  
含油排水脱水処理装置全果  
濾過面積10㎡ 濾過容積200ℓ  
全自動脱水装置

材質SUS316に外面ゴム  
ライニング焼付

仕様本体  
配管類全てSUS仕様  
化学工場に最適な濾過装置  
モーターは全て  
防爆モーター使用  
強酸・強アルカリの濾過水  
に最適



### メッキ工場

PH内蔵型20T/Hメッキ排水処理プレス脱水装置

自動PH装置内蔵型  
メッキ工場に絶え付けられた  
廃水処理プレス脱水装置  
水処理装置 毎時20t/h  
脱水装置 133ℓ型  
強酸 強アルカリ用  
メッキ排水処理装置



濃度調整不要…

生コン工場の排水処理システムを大幅合理化

全量脱水に最適

# 生コン排水処理プラント

無人運転

▼生コン工場に据え付けされたSE-750型8P 脱水処理ケーキは含水率30% 濾過水再利用



生コンクリート汚泥脱水装置 ▲



▲コンベアー内蔵により廃出されるケーキ



▲運転中のSE-750全自動脱水装置

さまざまな使用条件に対応する  
新鋭脱水機SE-750NZ型

SE-750NZ型

石材加工工場に据付中の  
大型シクナー装置



建築・建材工場に据付された  
水処理シクナー装置

毎時10t/h～30t/h



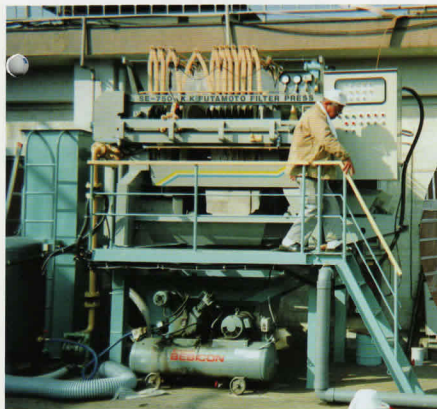
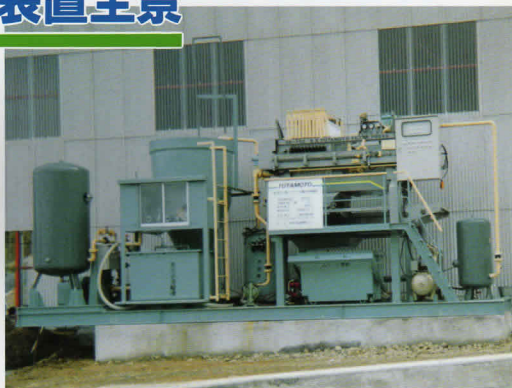


きれいな水づくりをめざして!!

## 台車式脱水装置全景



▲ケーキ貯留自動型台車式



▲レンズ研磨加工用に据付された  
台車式SE-750NZ型10P

▲シツクナー式廃水処理プレス脱水装置  
毎時20t/h 濾過面積12.5㎡  
濾過容量209ℓ



▲ケーキ貯留自動型台車付

# よりよい水を創る

## 二本サンドフィルター TK-1000型シリーズ 二本式濾過装置 2段式に据付された濾過塔



▲据付された濾過塔全影



■仕様 最高使用圧力 4.7kgf/cm<sup>2</sup>

型 式	濾過面積 (m <sup>2</sup> )	標準能力		最大能力		実用圧力 (kgf/cm <sup>2</sup> )	配 管 口 径	濾材量 (t)
		濾過能力 (m <sup>3</sup> /h)	ポンプ 消費電力 (kW)	濾過能力 (m <sup>3</sup> /h)	ポンプ 消費電力 (kW)			
TK-1000	0.14	5	0.4	6	0.75	3	40(1/2)	50
TK-1100	0.29	10	0.75	12	1.5	3	50(2B)	95
TK-1200	0.45	15	1.5	20	2.2	4.7	50(2B)	140
TK-1300	0.61	20	2.2	30	3.7	4.7	80(3B)	390
TK-1400	0.90	25	3.7	40	5.5	4.7	80(3B)	390
TK-1500	1.94	30	5.5	60	7.5	4.7	100(4B)	700
TK-1600	2.73	35	7.5	90	11	4.7	125(5B)	1,140
TK-1700	2.00	40	5.5	70	7.5	1.5	125(5B)	900

### 特 長

- 逆栓付きで全自動無人運転なので操作は簡単です。
- 濾過水は大量に処理され、清水は抜群な浄澄水です。
- 水中に含まれる懸濁物を高速で効率的に取り除くのに最適です。しかも故障のない長寿命の濾過機です。
- 小型で比較的大容量の処理が可能です。
- 充分な耐圧構造でしかも高性能の濾過機としては割安であると評価されています。

### 用 途

- プール
- 浴槽
- 池・噴水
- 水族館
- ぬ水濾過
- 魚養殖場
- イクス
- エビ養殖場
- 海ガメ養殖場
- 活魚運搬車
- 排水処理
- 回流水槽
- 下水処理
- 洗い水
- 飲料水
- 洗浄水
- 工業用水
- 漬物用水

※仕様は改良の為、予告なく変更する事があります。

# SE-750NZ型

## シリーズ

### 特 長

#### 1 抜群のバランスを誇る濾過面積と濾過容積の比率設定

- a. 脱水効果に優れ、脱水時間を大幅短縮
- b. 低高濃度水に幅広く対応できるため、濃縮装置や濃度調整装置を必要とせず、処理システムの設備簡素化を達成
- c. 処理システムに係わる設備費とランニングコストの軽減に貢献

#### 2 脱水完了を自動的に検知する電極センサーを採用

- a. 濃度変化の激しいスラッジ水に確実な脱水対応
- b. 排出されるスラッジ水は安定した含水率を確保

#### 3 独自の新開発機構による濾板離間装置

- a. 濾板離間時間の大幅短縮を実現

#### 4 脱水作業を容易にする完全自動化システム

- a. 処理時間の短縮と共に、自動化によりシステムの維持管理者の有効活用が可能

#### 5 安全運転と安全管理に貢献する集中操作盤

#### 6 シリーズ化により工場規模に見合った機種を選定が可能



▲自動落下された脱水ケーキ



製造元

**二本鉄工株式会社**

本社 香川県大川郡志度町鴨部4839-1

TEL 代表 0878(95)-4141  
ファックス 0878(95)-4151

販売店