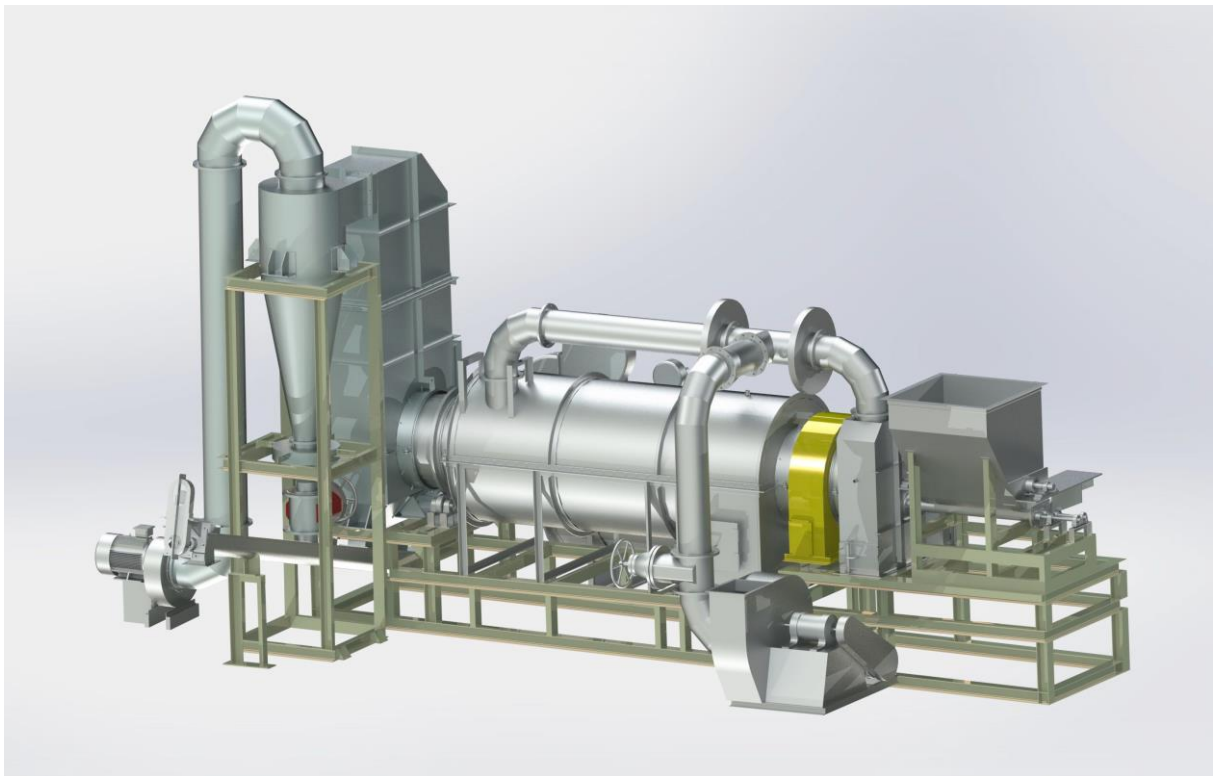


超級乾燥機

高效粉碎攪拌乾燥裝置

Rotary Dryer With Disintegrator



海辰科技有限公司

利用高速回轉的粉碎攪拌結構

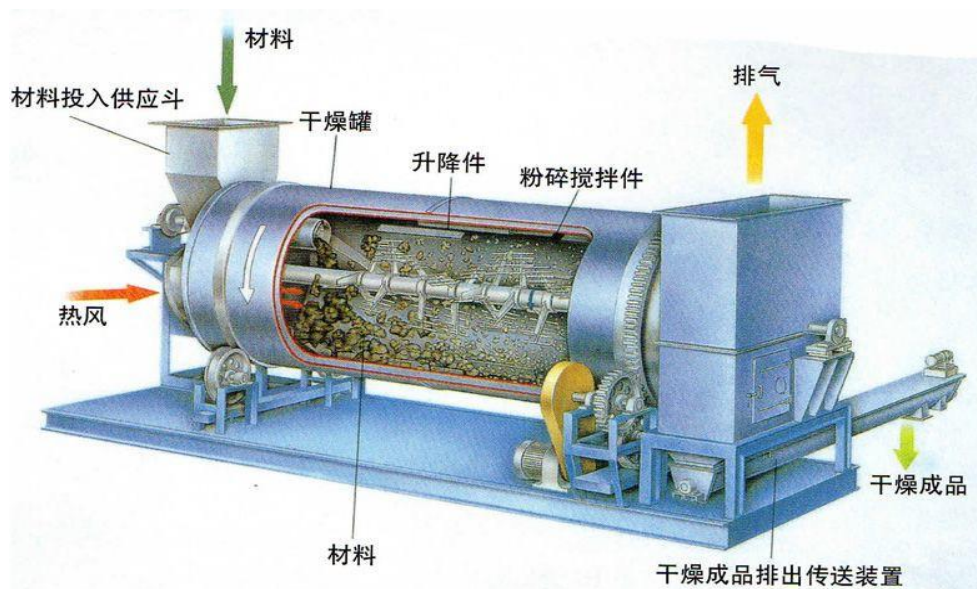
實現短時間的連續乾燥

達到低運行成本、高產量效果

設備介紹

在回轉乾燥爐內設置粉碎攪拌機構的乾燥裝置，是我公司經過三十多年的研發與實際操作的經驗，並投入實際生產的乾燥裝置之一。作為工業垃圾、污泥乾燥的專用設備，被廣泛應用於各種廢水處理後污泥等的乾燥、及再利用生產領域中。至今，出廠實例已達2000台以上。而超級乾燥機則是我公司在彙集了多年的實際生產經驗上，開發成功的最新乾燥裝置。它體現了我公司追求更高能源轉換效率，更小設備的設計思想。標誌了我公司在生產製造精密化學工業、製藥業和食品工業等各種乾燥裝置的豐富經驗和技術水準。它適用於脫水塊狀物、污泥泥餅等各種原料的乾燥。

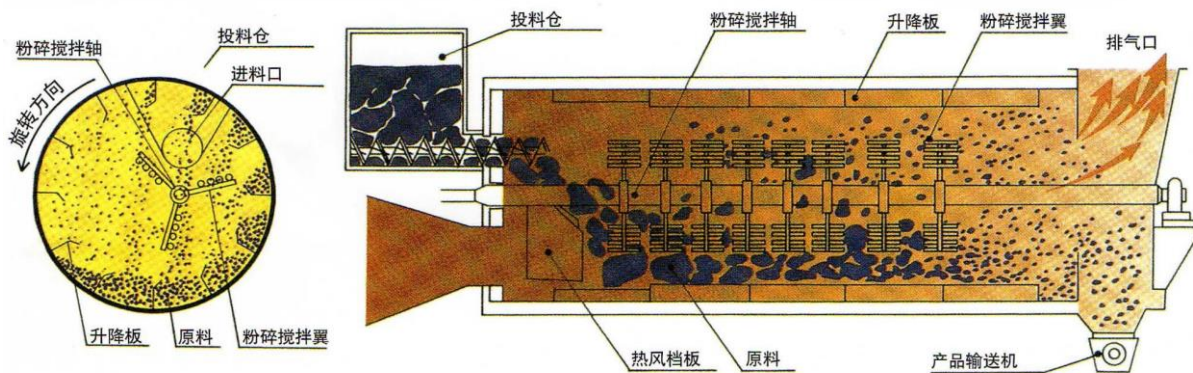
本裝置利用粉碎攪拌機構將脫水塊狀物，泥狀物，纖維物和具有附著性的塊狀物等加工原料，予以粉碎、分散，增加熱風接觸效率，從而保證在短時間內獲得品質均勻的乾燥成品。



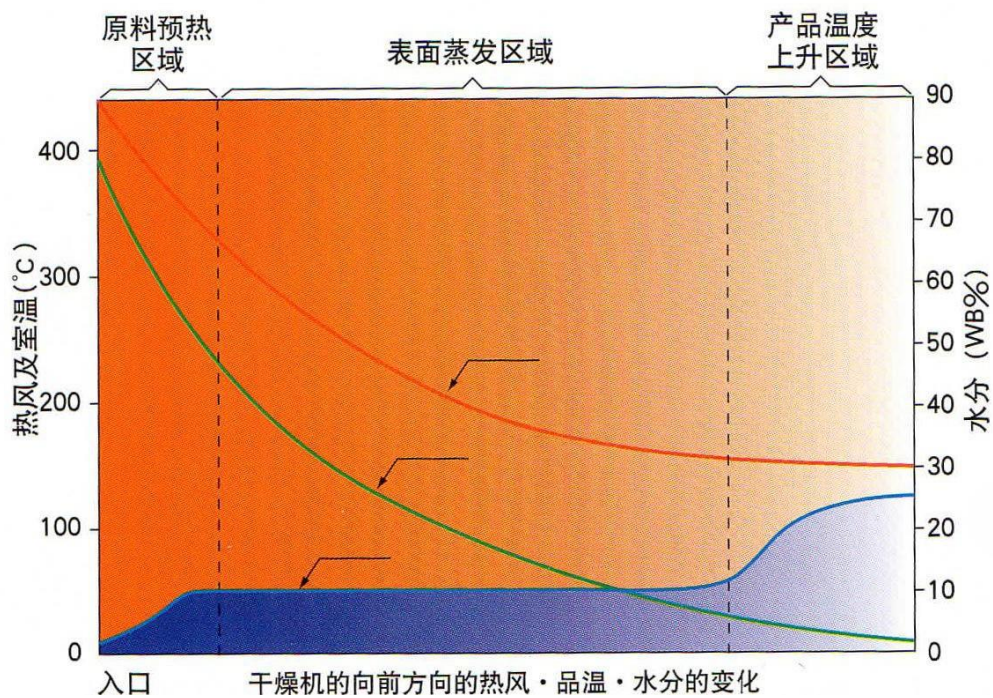
乾燥過程

- 乾燥材料在被投入乾燥罐內的瞬間，就被安置在罐內的升降件所帶動，開始從罐底到罐頂的迴圈動作，與此同時，還受到熱風的作用進行乾燥工序。這個迴圈動作一直連續進行著，直到原料被排出爐外。
- 大塊的污泥等加工物，在重力的影響下，從頂部向底部下落。在掉落的過程中，被高速運轉著的粉碎攪拌機所粉碎而變成細小物體。
- 乾燥表面被更新後的原料，在和熱風接觸的同時向罐底掉落，然後再由升降件將其升向頂部。
- 在以上連續往返的動作進行以後，材料的平均水分降低，漸漸地向罐體的中部運動。大塊物體變成了細小塊，在更進一步的粉碎和乾燥表面積增大以後，原料的流動形成了瀑布狀的運動。

乾燥示意圖



乾燥效果示意圖

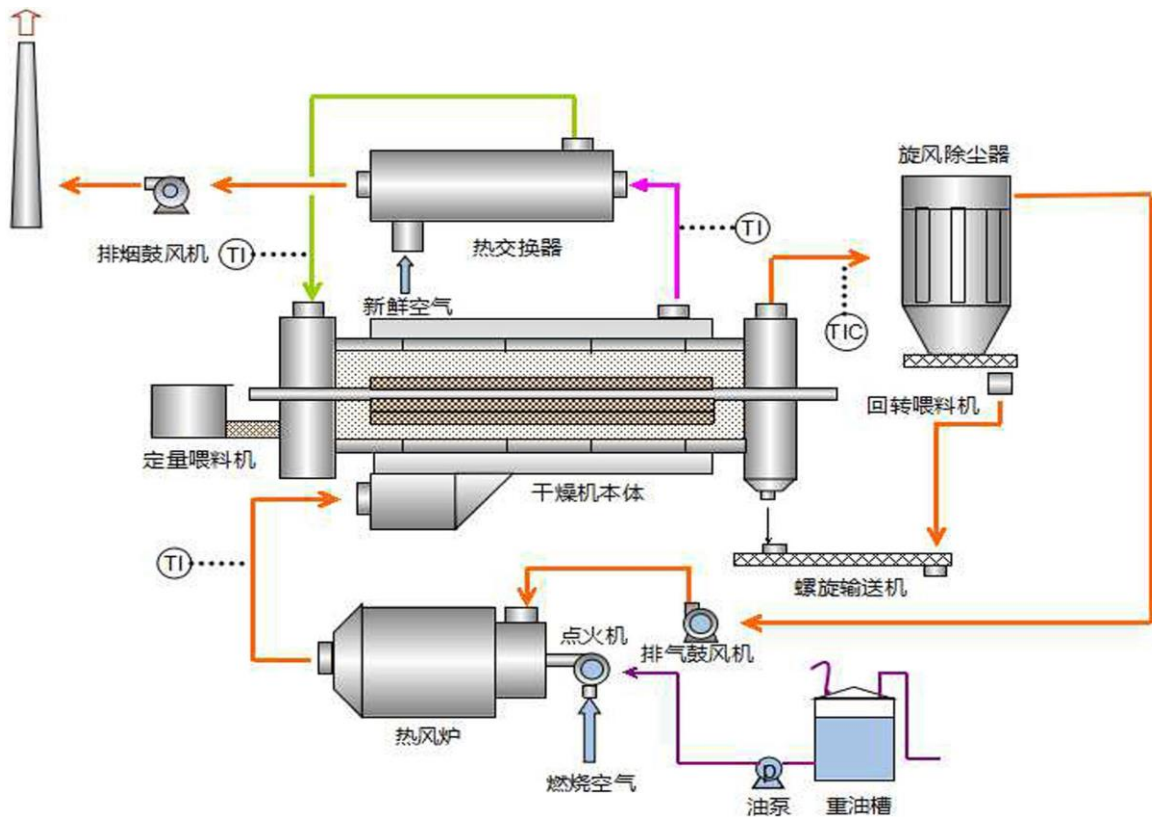


與其他設備性能比較

(以 1ton/h 的速度蒸發水分為例作比較)

型號	單位	超級乾燥機	旋轉式乾燥機	氣流乾燥機	傳送帶式通氣乾燥機
熱量需要量	kJ/h	330萬	500萬	420萬	540萬
動力	kW	35	35	50	60以下
乾燥器容積	m ³	6.6	15~20	4~6	20~30
熱風溫度	°C	800°C以下	500°C以下	500°C以下	100~200
排風量	m ³ /min	130	320	280	1000
原料水分	WB%	90%以下	50%以下	40%以下	60%以下
備 注			1. 乾燥器內留有附著物 2. 原料塊狀化造成和熱風接觸不良 3. 安置面積大	1. 要求成品的原料返回 2. 需要大送風動力 3. 要求熟練的操作技術	1. 不能使用高溫熱風 2. 裝置大型化 3. 需要預備成型工序

間接直接乾燥系統



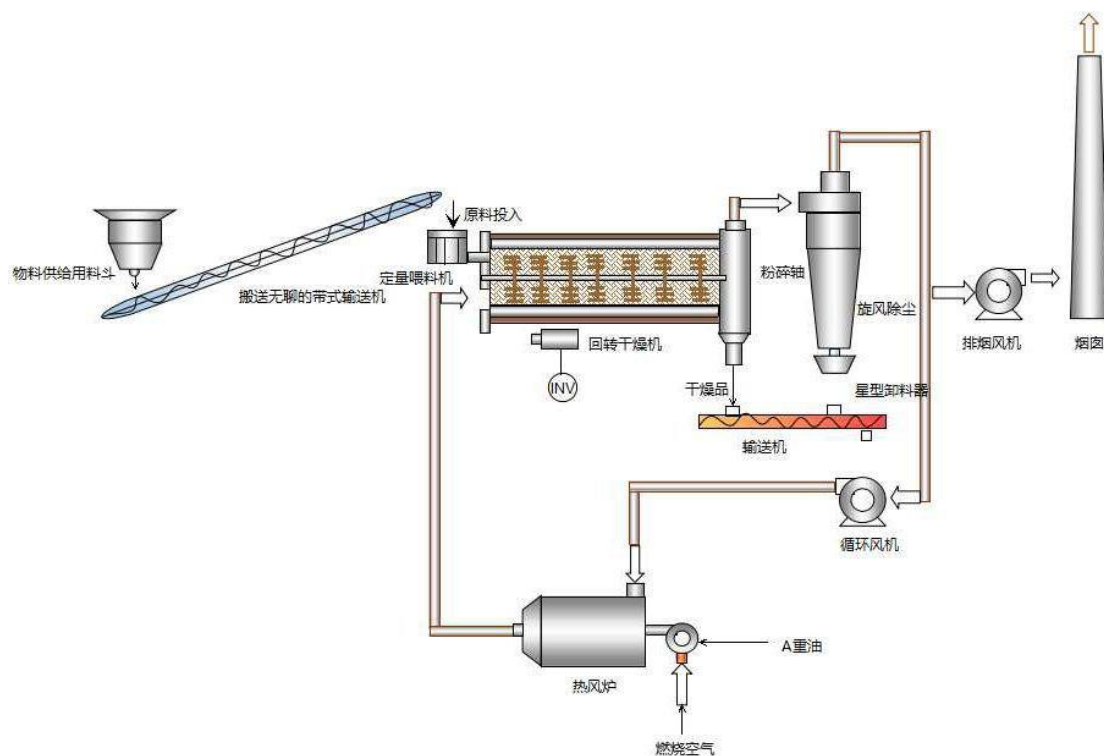
特點

1. 將乾燥時生產的臭氣進行燃燒脫臭的同時，將其燃燒產生的熱量用於乾燥。排出氣體無異味。
2. 乾燥裝置通過布袋除塵對廢氣中的粉塵進行處理，使廢氣中基本無粉塵。
3. 乾燥和脫臭同時進行，燃料消費量與其他裝置相比較少。
4. 回轉圓筒內部含有粉碎軸，提高乾燥效率，使裝置更小型化。
5. 排氣不與原料直接接觸乾燥品的品質能夠保證。

適用範圍

- 1、肥料、飼料的乾燥
- 2、畜牧產業廢物的乾燥
- 3、發酵堆肥的乾燥
- 4、無機、有機污泥的乾燥
- 5、有機廢棄物的乾燥
- 6、金屬廢棄物的乾燥

直接乾燥系統



特點

- 1、適用於土壤乾燥與殺菌
- 2、土壤等無機乾燥物的廢氣處理，只需旋風處理即可完成。
- 3、能夠對大量地對有機物進行處理，乾燥對產生的臭氣，通過噴淋、布袋除塵、電氣集塵等方式處理。
- 4、運行管理容易，能夠自動化運行。

適用範圍

- 1、育苗培土的乾燥
- 2、無機污泥的乾燥
- 3、有機污泥的乾燥
- 4、肥料的乾燥
- 5、飼料的乾燥
- 6、豆腐渣的乾燥

使用實例



中石油項目

標準規格

間接直接乾燥機

型 號	BMD-150 型	BMD-300 型	BMD-500 型	BMD-1000 型	BMD-1500 型	BMD-2000 型
水分蒸發量 (kg/h)	150	300	500	1000	1500	2000
使用電量 (kW)	11.3	13.5	20	60	82	125
燃料使用量(L/h)	21	41	69	137	206	275
機器重量 (ton)	14	21	36	60	77	95
主要尺寸	寬(mm)	6530	7800	9300	12800	13000
	長(mm)	7230	8050	8500	13000	13800
	高(mm)	3180	4500	5800	6800	7500

直接乾燥機

型 式	BMT-100 型	BMT-200 型	BMT-500 型	BMT-1000 型	BMT-1500 型
處理量 (kg/h)	100	200	500	1,000	1,500
使用電量 (kW)	5.5	8.3	20	37	62.5
燃料使用量 (L/h)	4.5	8.5	21	41.5	62
機器重量 (ton)	11	15	27	57.5	82.5
主要尺寸	寬(mm)	3,800	4,100	8,700	10,400
	長(mm)	5,300	7,400	10,800	13,200
	高(mm)	3,200	3,600	4,200	5,300

注 1：燃料使用量按重油計算

注 2：為了改良設備，可能會根據實際情況有所變動注 3：上述以外的規格也可設計製作



海辰科技有限公司 STEM CO., LTD.

台北分公司：新北市新莊區中港路562號3F
Tel: (02)8991-0688 Fax: (02)2993-7776

台中分公司：台中市西區忠義街37巷19號
Tel: (04)2317-0658 Fax: (02)2314-5930

E-mail: stemtng@gmail.com
URL: http://www.stemtng.com